



МИНСТРОЙ  
РОССИИ



ЕДИНЫЙ ИНСТИТУТ  
ПРОСТРАНСТВЕННОГО  
ПЛАНИРОВАНИЯ РФ

**ГРАДОСТРОИТЕЛЬНОЕ РАЗВИТИЕ  
И ФОРМИРОВАНИЕ АРХИТЕКТУРНОЙ  
СРЕДЫ В НОВЫХ СУБЪЕКТАХ  
РОССИЙСКОЙ ФЕДЕРАЦИИ В РАМКАХ  
РЕАЛИЗАЦИИ СПЕЦИАЛЬНОГО  
ИНФРАСТРУКТУРНОГО ПРОЕКТА**

# РАБОТЫ 2022 год

ПО РАЗРАБОТКЕ ГРАДОСТРОИТЕЛЬНОЙ ДОКУМЕНТАЦИИ В РАМКАХ РЕАЛИЗАЦИИ СПЕЦИАЛЬНОГО ИНФРАСТРУКТУРНОГО ПРОЕКТА

## 22 работы:

- 1 Мастер-план города Мариуполя
- 1 Мастер-план развития Северодонецкой агломерации
- 4 Проекта генеральных планов (городов Северодонецка, Лисичанска, Рубежное Луганской Народной Республики и города Мариуполя Донецкой Народной Республики)\*
- 13 Проектов планировки территорий города Мариуполя
- 2 Архитектурно-градостроительные концепции территорий города Мариуполя
- 1 Комплексная схема инженерного обеспечения города Мариуполя

Одними из ключевых работ Единого института пространственного планирования РФ в сфере территориального планирования стали мастер-план города Мариуполя, мастер-план Северодонецкой агломерации и генеральные планы городов Северодонецка, Лисичанска, Рубежное и Мариуполя.

Первоочередные задачи, которые призваны решить выполненные институтом работы, — восстановление жилого фонда и обеспечивающей инфраструктуры, обеспечение нормативно требуемых параметров и мощности социальной, инженерной и транспортной инфраструктуры, создание качественной и сбалансированной городской среды, обеспечивающей устойчивое социально-экономическое развитие.

\* Проекты генеральных планов городов будут актуализированы в соответствии с установленными законам Луганской и Донецкой Народных Республик об административно-территориальном устройстве согласно статье 11 федеральных конституционных законов от 04.10.2022 № 5-ФКЗ и 04.10.2022 № 6-ФКЗ, а также в соответствии с нормативными правовыми актами Луганской и Донецкой Народных Республик, устанавливающими порядок подготовки, согласования, утверждения генеральных планов, их состав и содержание, а также порядок проведения общественных обсуждений, публичных слушаний по проектам таких генеральных планов, по согласованию с федеральным органом исполнительной власти, уполномоченным на осуществление нормативно-правового регулирования в соответствующей сфере, разработанными согласно части 4 статьи 23 указанных федеральных конституционных законов.



# МАСТЕР-ПЛАН ГОРОДА МАРИУПОЛЯ (ДОНЕЦКАЯ НАРОДНАЯ РЕСПУБЛИКА)

Мастер-план Мариуполя устанавливает ключевые параметры развития города, очередность проведения восстановительных работ, а также технико-экономические показатели строительства жилья и социальной инфраструктуры. Мастер-план включает разделы по анализу существующего положения, развитию транспортной, инженерной и социальной инфраструктуры, экологии и мероприятиям

по охране окружающей среды, функционально-планировочной организации территории, реконструкции исторического центра, качеству городской среды, социально-экономическому развитию. Мастер-планом проработан вопрос обслуживания граждан наземным городским транспортом, в том числе за счет формирования транспортно-пересадочного узла на базе железнодорожно-вокзала, который объединит

транспортные потоки автовокзала, железнодорожного вокзала и морского порта. Для создания благоприятной экологической среды предложены меры по формированию природного каркаса города, наиболее значимыми элементами которого являются поймы крупных рек Кальмиуса и Кальчика. В концепции предусмотрено создание новых зеленых зон, включая крупные массивы.

ОРИЕНТИРОВОЧНЫЕ ГРАНИЦЫ ПОДЗОН ПРИАЭРОДРОМНОЙ ТЕРРИТОРИИ НА ПРИМЕРЕ АЭРОПОРТА СТАВРОПОЛЯ

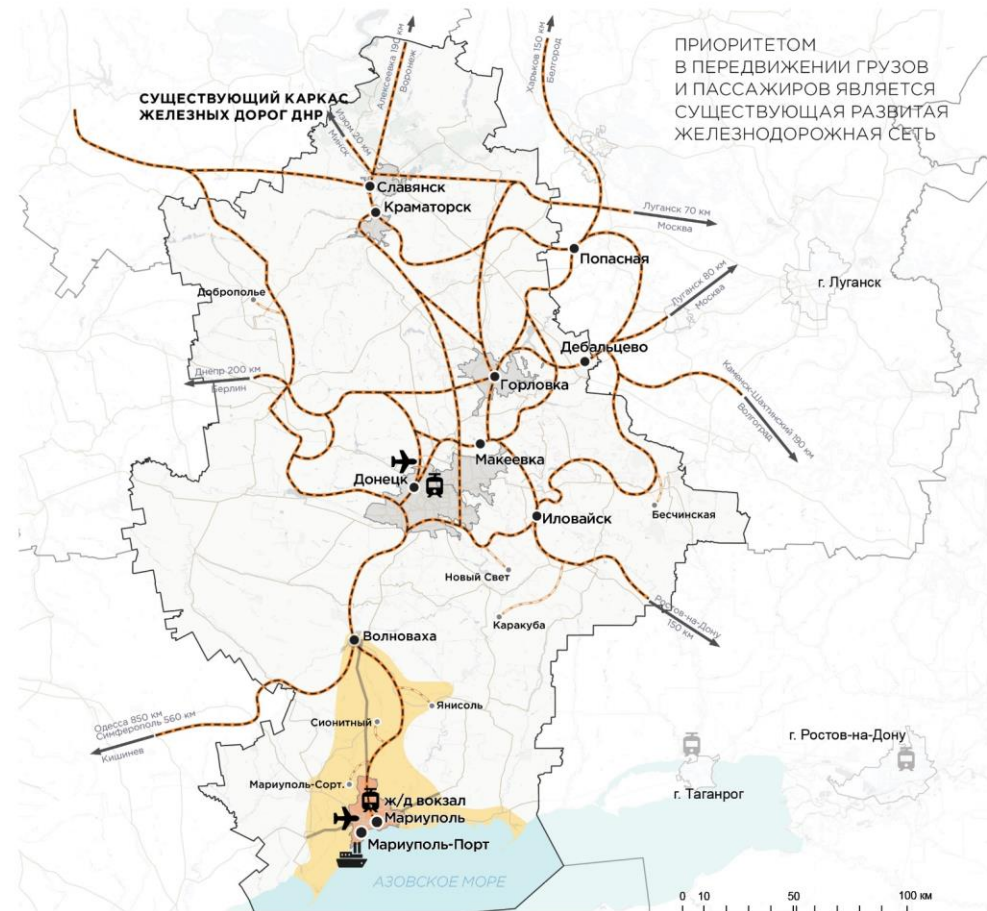
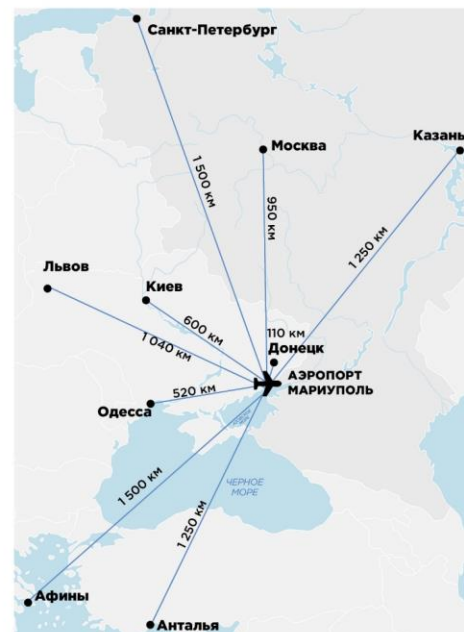


ОРИЕНТИРОВОЧНЫЕ ГРАНИЦЫ ПОДЗОН ПРИАЭРОДРОМНОЙ ТЕРРИТОРИИ НА ПРИМЕРЕ АЭРОПОРТА АСТРАХАНИ



■ границы 1-й подзоны ■ границы 7-й подзоны

РАССТОЯНИЯ ПО ВОЗДУШНОЙ ЛИНИИ



РАССТОЯНИЯ ОТ Ж/Д ВОКЗАЛА МАРИУПОЛЬ ДО КРУПНЫХ ГОРОДОВ:

Город	Расстояние, км
Харьков	460
Киев	930
Львов	1490
Донецк	110
Минск	1400
Симферополь	560
Москва	1300
Санкт-Петербург	1900
Брянск	1060
Челябинск	2650
Воронеж	800

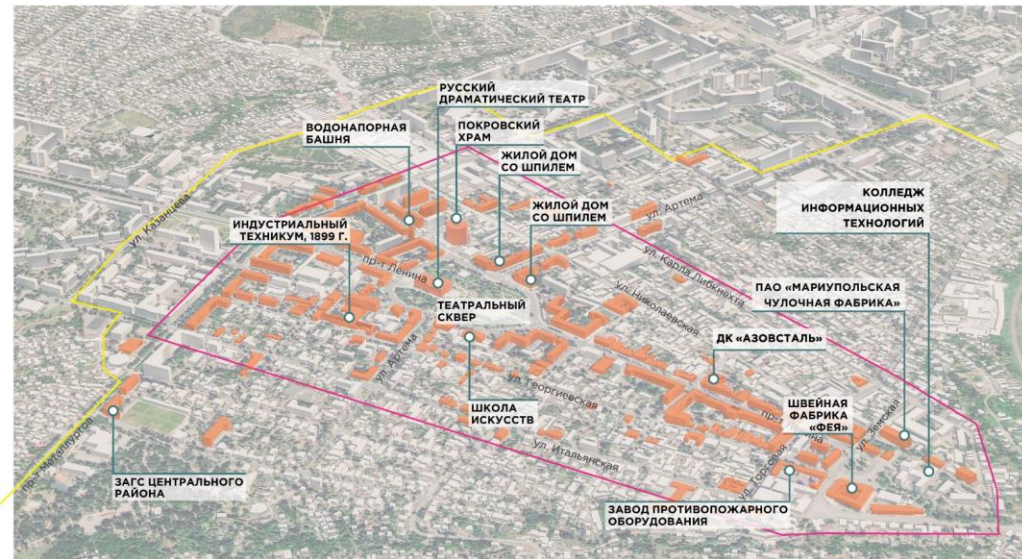
Условные обозначения

- границы регионов
- территория города Мариуполя (18 280 га)
- территории городов
- Мариупольская агломерация
- аэропорт
- морской порт
- железнодорожный вокзал
- железная дорога
- автомобильные дороги
- автомобильные дороги федерального значения в границах агломерации

Источник: <http://www.rzdmsk.ru/sno/mariupol.htm>

# МАСТЕР-ПЛАН ГОРОДА МАРИУПОЛЯ (ДОНЕЦКАЯ НАРОДНАЯ РЕСПУБЛИКА)

## ПРЕДЛОЖЕНИЯ ПО ВОССТАНОВЛЕНИЮ ЗДАНИЙ В ИСТОРИЧЕСКОМ ЦЕНТРЕ



- Условные обозначения:**
- Граница зоны исторического центра и регламентируемого строительства
  - Граница зоны регулирования застройки и хозяйственной деятельности
  - Здания, предлагаемые к восстановлению

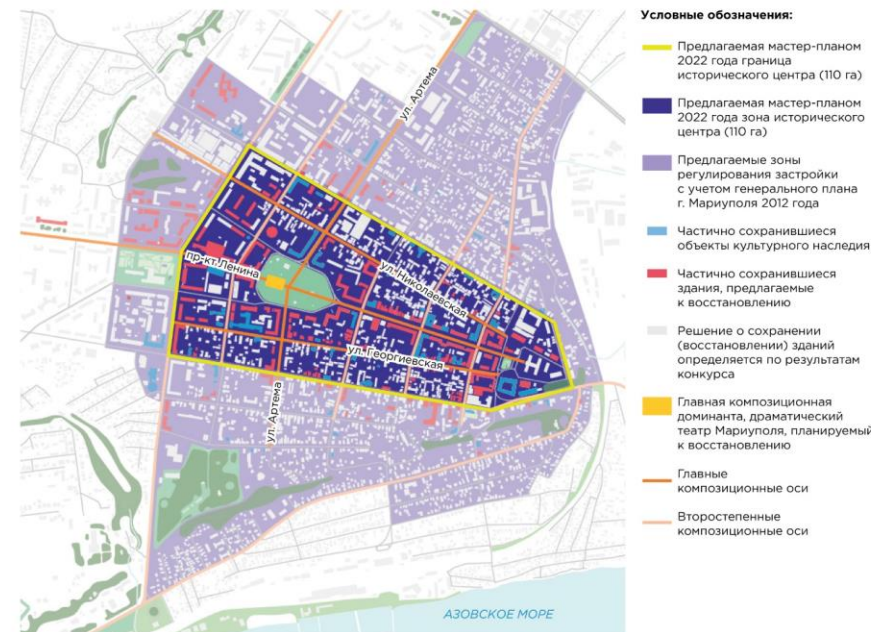
В РАМКАХ ВЫПОЛНЕНИЯ МАСТЕР-ПЛАНА Г. МАРИУПОЛЯ ПРЕДУСМАТРИВАЕТСЯ РАЗРАБОТКА ПРЕДЛОЖЕНИЙ ПО РЕГЕНЕРАЦИИ ИСТОРИЧЕСКОГО ЦЕНТРА ГОРОДА, ВКЛЮЧАЮЩИХ ЗАКРЕПЛЕНИЕ ГРАНИЦ ИСТОРИЧЕСКОГО ЦЕНТРА И ЗОН РЕГУЛИРОВАНИЯ ЗАСТРОЙКИ НА ОСНОВЕ МАТЕРИАЛОВ ГЕНЕРАЛЬНОГО ПЛАНА Г. МАРИУПОЛЯ 2012 ГОДА, И РАЗРАБОТКА РЕКОМЕНДАЦИЙ ПО ВОССТАНОВЛЕНИЮ ИСТОРИЧЕСКОЙ СРЕДЫ И ОБЪЕМНО-ПРОСТРАНСТВЕННЫМ РЕГЛАМЕНТАМ (ОПР).

В качестве основы градостроительного развития Мариуполя предлагается использовать концепцию компактного города. Ее ключевыми характеристиками являются относительно высокая плотность застройки, нацеленная на ограничение разрастания города и позволяющая максимально эффективно исполь-

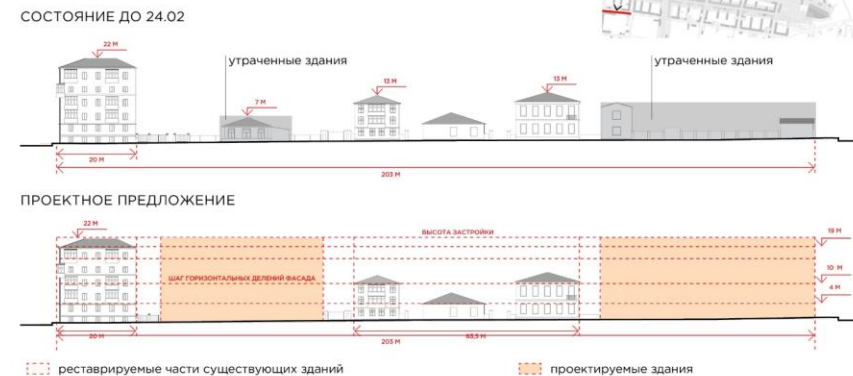
зовать всю городскую инфраструктуру, приоритетно средняя этажность, обеспечивающая наиболее комфортную среду для проживания, а также смешанное функциональное использование зданий и территорий, способствующее развитию местной экономики и повышению доступности городских услуг, приоритетное

использование пешеходной инфраструктуры и развитие общественного транспорта.

В настоящее время первоочередными задачами для Мариуполя являются восстановление жилья, строительство быстровозводимых многоквартирных домов и социальных объектов, сохранение природных территорий, создание рабочих мест в востребованных отраслях экономики, современной инженерной и транспортной инфраструктуры.

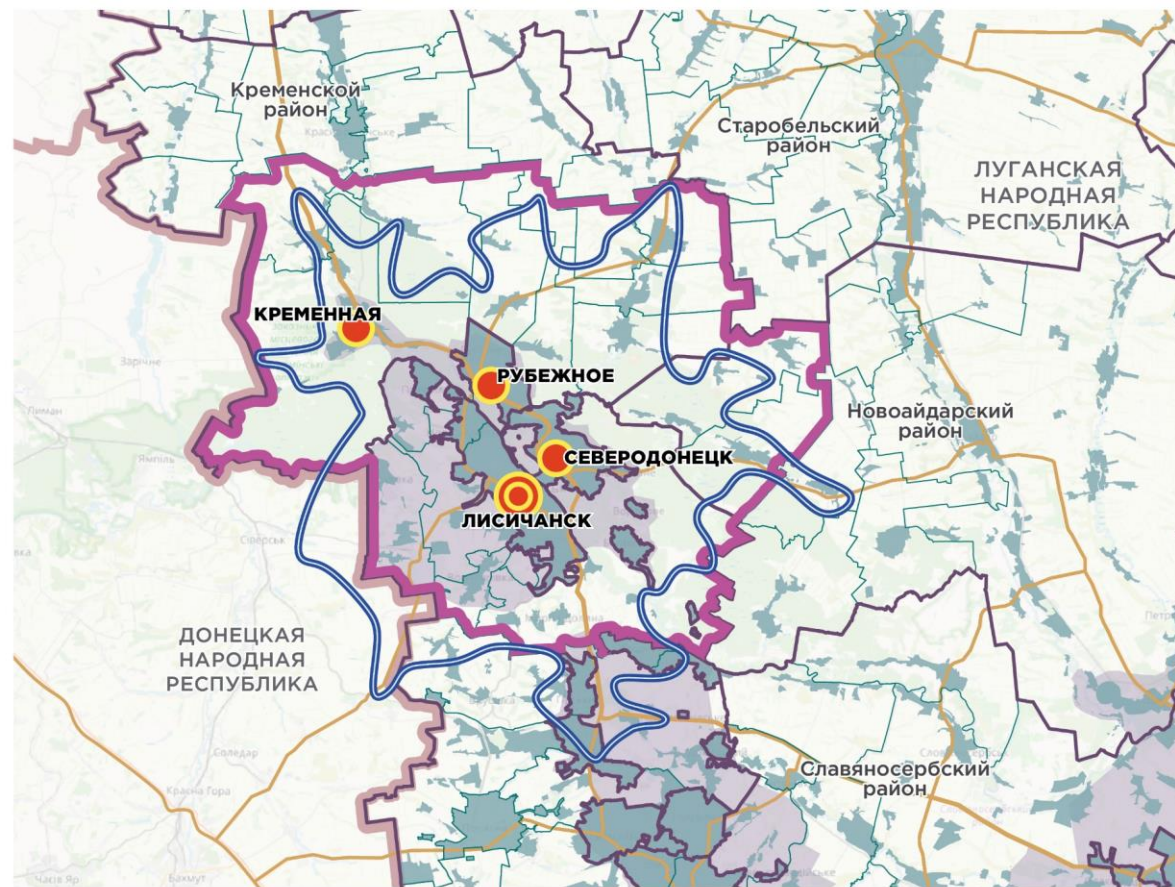


## ПРЕДЛОЖЕНИЯ ПО РЕГЛАМЕНТАМ ЗАСТРОЙКИ В ИСТОРИЧЕСКОМ ЦЕНТРЕ. РАЗВЕРТКА ПО УЛИЦЕ ИТАЛЬЯНСКОЙ



# МАСТЕР-ПЛАН СЕВЕРОДОНЕЦКОЙ АГЛОМЕРАЦИИ

(ЛУГАНСКАЯ НАРОДНАЯ РЕСПУБЛИКА)



## ПРЕДЛАГАЕМЫЕ ГРАНИЦЫ СЕВЕРОДОНЕЦКОЙ АГЛОМЕРАЦИИ

Условные обозначения:

- Граница Северодонецкой агломерации
- Граница ЛНР
- Границы административно-территориальных единиц (муниципальных районов и городов)
- Границы городских и сельских советов
- Территории населенных пунктов
- Существующие промышленные узлы
- Районный центр системы расселения
- Существующие автомобильные дороги
- Объединенная 30-минутная доступность на автомобиле от г. Северодонецка, г. Лисичанска, г. Рубежного

## ФАКТОРЫ, ОПРЕДЕЛЯЮЩИЕ ГРАНИЦЫ СЕВЕРОДОНЕЦКОЙ АГЛОМЕРАЦИИ



Расположение центров систем расселения населения



Зона 30-минутной транспортной доступности от г. Северодонецка, г. Лисичанска, г. Рубежное



Расположение и границы промышленных узлов, формирующих социальные и хозяйственные связи



Учет административно-территориальных границ городских и сельских советов для оптимального бюджетного управления\*

Одним из ключевых вопросов разработки мастер-плана является установление границы Северодонецкой агломерации. Проектные границы предложено установить путем совмещенной зоны 30-минутной транспортной доступности от городов Северодонецка, Лисичанска, Рубежное — центров систем расселения населения, локализации промышленных узлов. Итоговый контур границы Северодонецкой агломерации был определен по границам советов, пересекаемых построенными изолиниями. В рамках анализа транспортной инфраструктуры оценивались внешние связи территории агломерации, которые осуществляются в первую очередь посредством использования автомобильного, железнодорожного и воздушного транспорта.

В рамках подготовки концепции мастер-плана оценивались перспективы экономического развития территорий с подготовкой конкретных предложений по сценариям отраслевого развития.

На первоначальном этапе осуществлялся SWOT-анализ территорий Северодонецкой агломерации, в рамках которого были выявлены их сильные стороны (богатая сырьевая база и развитая промышленность, высокая доля плодородных сельскохозяйственных земель, выгодное географическое расположение), слабые стороны (нехватка трудовых ресурсов и сложная экологическая ситуация), возможности (включение сырьевых и производственных ресурсов в контур российской экономики, высокий потенциал для экспорта промышленной и сельскохозяйственной продукции).

Мастер-планом запланирована оптимальная схема расселения и мест приложения труда населения.

**Расположение** Луганская Народная Республика

**Площадь** 191 415 га

**Год** 2022

**Статус** Материалы направлены на рассмотрение в Минстрой России письмом от 15.12.2022 № ГРП-03-2164/22-1 в Правительство ЛНР письмом от 26.12.2022 № 70370-ВЛ/15ДСП.

# ГЕНЕРАЛЬНЫЕ ПЛАНЫ ГОРОДОВ МАРИУПОЛЯ, ЛИСИЧАНСКА, СЕВЕРОДОНЕЦКА, РУБЕЖНОЕ\*

(ДОНЕЦКАЯ НАРОДНАЯ РЕСПУБЛИКА И ЛУГАНСКАЯ НАРОДНАЯ РЕСПУБЛИКА)

Генеральные планы разработаны на основании федеральных конституционных законов от 04.10.2022 № 5-ФКЗ «О принятии в Российскую Федерацию Донецкой Народной Республики и образовании в составе Российской Федерации нового субъекта — Донецкой Народной Республики», № 6-ФКЗ «О принятии в Российскую Федерацию Луганской Народной Республики и образовании в составе Российской Федерации нового субъекта — Луганской Народной Республики».

Согласно указанным ФКЗ разрабатываются генеральные планы с особенностями, в составе которых выполняется градостроительное зонирование.

В ходе работы установлены границы населенных пунктов городов, определены функциональные зоны, местоположение планируемых для размещения объектов местного значения, а также территориальные зоны и градостроительные регламенты. Градостроительными регламентами в границах сформированных территориальных зон утверждены следующие показатели:

- минимальная и максимальная площадь земельного участка;
- минимальные отступы от границ земельного участка;
- предельное количество надземных этажей;
- предельная высота зданий, строений, сооружений;
- максимальный процент застройки в границах земельного участка.



## ФУНКЦИОНАЛЬНОЕ ЗОНИРОВАНИЕ

### Г. МАРИУПОЛЬ



### Г. РУБЕЖНОЕ



### Г. ЛИСИЧАНСК



### Г. СЕВЕРОДОНЕЦК



### Условные обозначения:

- Жилые зоны
- Общественно-деловые зоны
- Производственные зоны, зоны инженерной и транспортной инфраструктур
- Зоны сельскохозяйственного назначения
- Зоны рекреационного назначения
- Зоны специального назначения
- Зона режимных территорий
- Зоны акватории
- Иные зоны

\* Проекты генеральных планов городов будут актуализированы в соответствии с установленными законами Луганской и Донецкой Народных Республик об административно-территориальном устройстве согласно статье 11 Федеральных конституционных законов от 04.10.2022 № 5-ФКЗ и 04.10.2022 № 6-ФКЗ, а также в соответствии с нормативными правовыми актами Луганской и Донецкой Народных Республик, устанавливающими порядок подготовки, согласования, утверждения генеральных планов, их состав и содержание, а также порядок проведения общественных обсуждений, публичных слушаний по проектам таких генеральных планов, по согласованию с федеральным органом исполнительной власти, уполномоченным на осуществление нормативно-правового регулирования в соответствующей сфере, разработанными согласно части 4 статьи 23 указанных федеральных конституционных законов.

# ГРАДОСТРОИТЕЛЬНОЕ РАЗВИТИЕ И ФОРМИРОВАНИЕ АРХИТЕКТУРНОЙ СРЕДЫ В ГОРОДЕ МАРИУПОЛЕ

(ДОНЕЦКАЯ НАРОДНАЯ РЕСПУБЛИКА)

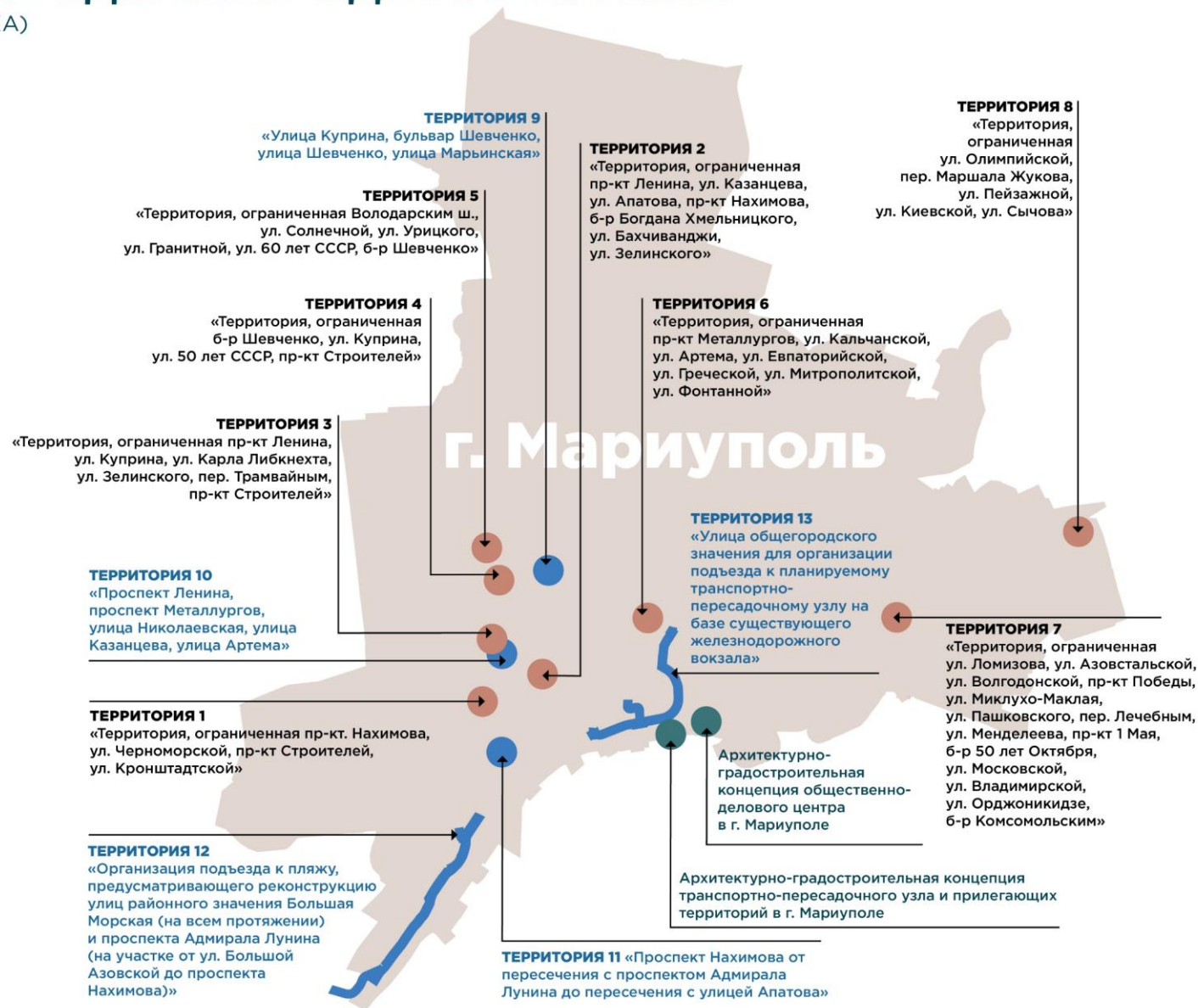
## 16 работ:

8 Проектов планировки территорий

5 Проектов планировки линейного объекта

2 Архитектурно-градостроительные концепции территорий города Мариуполя

1 Комплексная схема инженерного обеспечения города Мариуполя



# ЦЕЛИ И ЗАДАЧИ ПОДГОТОВКИ ПРОЕКТОВ ПЛАНИРОВКИ ТЕРРИТОРИИ

(ГОРОД МАРИУПОЛЬ, ДОНЕЦКАЯ НАРОДНАЯ РЕСПУБЛИКА)

## ЦЕЛИ:

- 1** Подготовка документации по планировке территории в целях реализации мероприятий, заложенных мастер-планом г. Мариуполя

## ЗАДАЧИ:

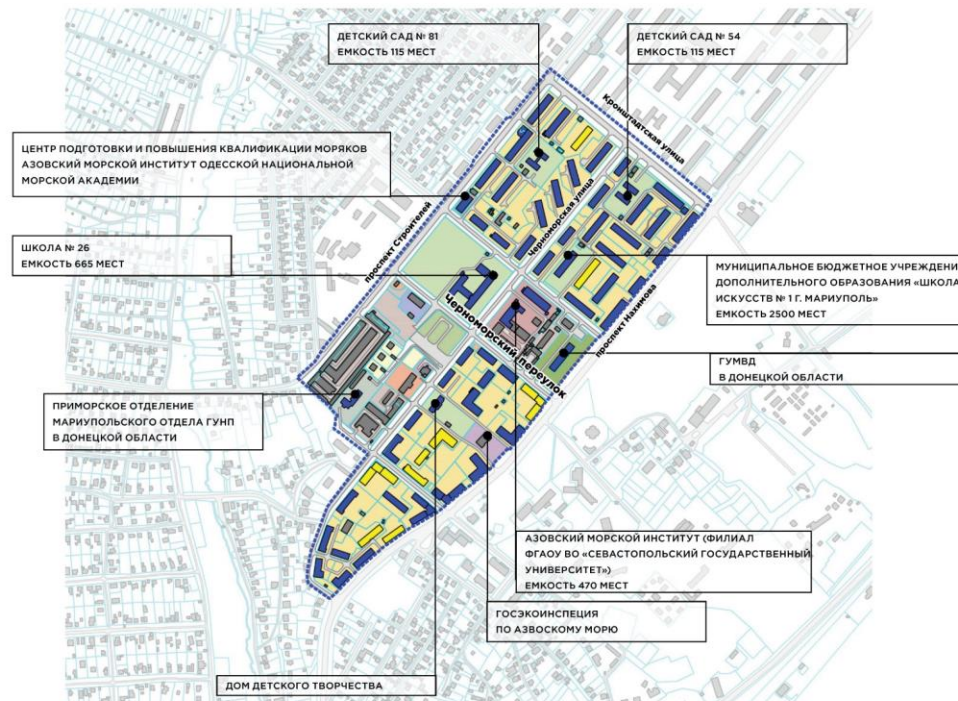
- 1** Формирование элементов планировочной структуры
- 2** Установление границ участков территорий общего пользования.
- 3** Установление границ зон планируемого размещения объектов капитального строительства, объектов регионального значения, нормативно необходимых объектов социальной инфраструктуры



# ПРОЕКТ ПЛАНИРОВКИ ТЕРРИТОРИИ 1

(ГОРОД МАРИУПОЛЬ, ДОНЕЦКАЯ НАРОДНАЯ РЕСПУБЛИКА)

СУЩЕСТВУЮЩЕЕ ИСПОЛЬЗОВАНИЕ ТЕРРИТОРИИ

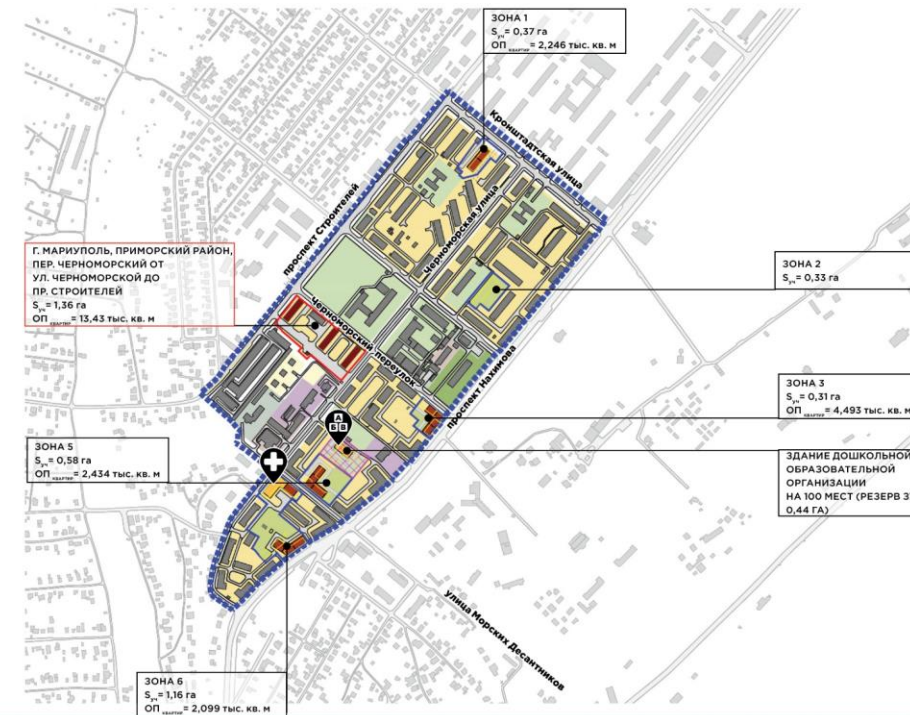


## УСЛОВНЫЕ ОБОЗНАЧЕНИЯ:

	ГРАНИЦА ПОДГОТОВКИ ПРОЕКТА – 36,05 ГА		ДОШКОЛЬНОЕ, НАЧАЛЬНОЕ, СРЕДНЕЕ ОБЩЕЕ И ДОПОЛНИТЕЛЬНОЕ ОБРАЗОВАНИЕ
	ГРАНИЦЫ ЗЕМЕЛЬНЫХ УЧАСТКОВ*		СРЕДНЕЕ И ВЫСШЕЕ ПРОФЕССИОНАЛЬНОЕ ОБРАЗОВАНИЕ
	СУЩЕСТВУЮЩАЯ КАПИТАЛЬНАЯ ЗАСТРОЙКА		АДМИНИСТРАТИВНО-ДЕЛОВОЕ НАЗНАЧЕНИЕ
	ЗАСТРОЙКА, ПОДЛЕЖАЩАЯ СНОСУ		ПРОИЗВОДСТВЕННОЕ НАЗНАЧЕНИЕ
	ЗАСТРОЙКА, ПОДЛЕЖАЩАЯ РЕМОНТУ		ЗОНА РЕЖИМНЫХ ТЕРРИТОРИЙ
	СУЩЕСТВУЮЩАЯ ПРОЕЗЖАЯ ЧАСТЬ		ОБЪЕКТЫ ГАРАЖНОГО НАЗНАЧЕНИЯ, КОММУНАЛЬНОЕ ОБСЛУЖИВАНИЕ, ОБСЛУЖИВАНИЕ АВТОТРАНСПОРТА, СКЛАДЫ
	БЛАГОУСТРОЙСТВО ПРИДОМОВОЙ ТЕРРИТОРИИ		ТОРГОВО-РАЗВЛЕКАТЕЛЬНЫЕ ЦЕНТРЫ, РЫНКИ, МАГАЗИНЫ, РЕСТОРАНЫ, КАФЕ
<b>ФУНКЦИОНАЛЬНЫЕ ЗОНЫ:</b>			ОЗЕЛЕНЕНИЕ ОБЩЕГО ПОЛЬЗОВАНИЯ
	СРЕДНЕЭТАЖНАЯ, МНОГОЭТАЖНАЯ ЖИЛАЯ ЗАСТРОЙКА		
	ИНДИВИДУАЛЬНАЯ, МАЛОЭТАЖНАЯ, БЛОКИРОВАННАЯ ЖИЛАЯ ЗАСТРОЙКА		

\* данные переданы администрацией города Мариуполя в рабочем порядке

ЭСКИЗНЫЕ ПРЕДЛОЖЕНИЯ ПЛАНИРОВОЧНЫХ РЕШЕНИЙ ТЕРРИТОРИИ С РАЗМЕЩЕНИЕМ ЗАСТРОЙКИ

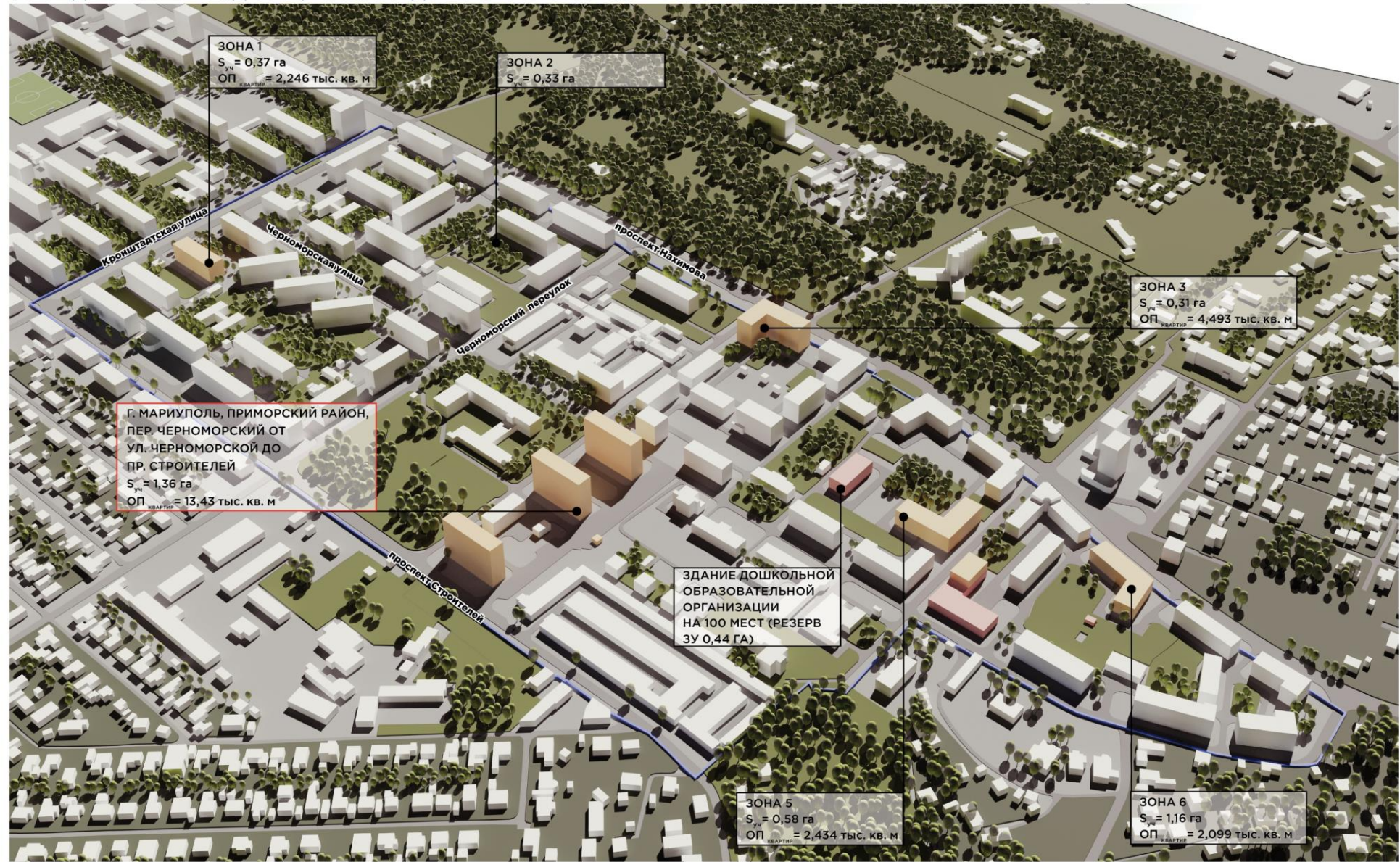


## УСЛОВНЫЕ ОБОЗНАЧЕНИЯ:

	ГРАНИЦА ПОДГОТОВКИ ПРОЕКТА – 36,05 ГА	<b>ФУНКЦИОНАЛЬНЫЕ ЗОНЫ:</b>	
	ПЛОЩАДКИ СТРОЯЩИХСЯ ОБЪЕКТОВ КАПИТАЛЬНОГО СТРОИТЕЛЬСТВА		зоны застройки индивидуальными и малоэтажными жилыми домами
	ЗОНА ПЛАНИРУЕМОГО РАЗМЕЩЕНИЯ ОБЪЕКТОВ КАПИТАЛЬНОГО СТРОИТЕЛЬСТВА ЖИЛОГО НАЗНАЧЕНИЯ		ЗОНА ЗАСТРОЙКИ СРЕДНЕЭТАЖНЫМИ И МНОГОЭТАЖНЫМИ ЖИЛЫМИ ДОМАМИ
	РЕЗЕРВ ДЛЯ ФОРМИРОВАНИЯ ЗЕМЕЛЬНОГО УЧАСТКА ДОО ПЛОЩАДЬЮ НЕ МЕНЕЕ 0,2 ГА		МНОГООБЪЕКТОВАЯ ОБЩЕСТВЕННО-ДЕЛОВАЯ ЗОНА
	СУЩЕСТВУЮЩАЯ КАПИТАЛЬНАЯ ЗАСТРОЙКА		ЗОНА РАЗМЕЩЕНИЯ ОБЪЕКТОВ ОБРАЗОВАНИЯ
	ЗАСТРОЙКА, ПОДЛЕЖАЩАЯ СНОСУ		ЗОНА РАЗМЕЩЕНИЯ ОБЪЕКТОВ ГАРАЖНОГО НАЗНАЧЕНИЯ, КОММУНАЛЬНОГО ОБСЛУЖИВАНИЯ, ОБСЛУЖИВАНИЯ АВТОТРАНСПОРТА, СКЛАДОВ
	РАЗМЕЩАЕМАЯ ЗАСТРОЙКА		ЗОНА РЕЖИМНЫХ ТЕРРИТОРИЙ
	РАЗМЕЩАЕМЫЕ ОБЪЕКТЫ СОЦИАЛЬНОГО ОБЕСПЕЧЕНИЯ		ОЗЕЛЕНЕНИЕ ОБЩЕГО ПОЛЬЗОВАНИЯ
	РАЗМЕЩАЕМАЯ КОММУНАЛЬНАЯ ЗАСТРОЙКА	<b>ЛИНИИ ГРАДОСТРОИТЕЛЬНОГО РЕГУЛИРОВАНИЯ:</b>	
	СУЩЕСТВУЮЩАЯ ПРОЕЗЖАЯ ЧАСТЬ		ПРЕДЛАГАЕМАЯ КРАСНАЯ ЛИНИЯ
	ВОЗМОЖНОСТЬ ПРОЕЗДА СПЕЦТЕХНИКИ		ДОО НА 50 МЕСТ
	БЛАГОУСТРОЙСТВО ПРИДОМОВОЙ ТЕРРИТОРИИ		ПОЛИКЛИНИКА НА 100 ПОСЕЩЕНИЙ В СМЕНУ

# ВИЗУАЛИЗАЦИЯ ПЛАНИРОВОЧНОГО РЕШЕНИЯ. ТЕРРИТОРИЯ 1

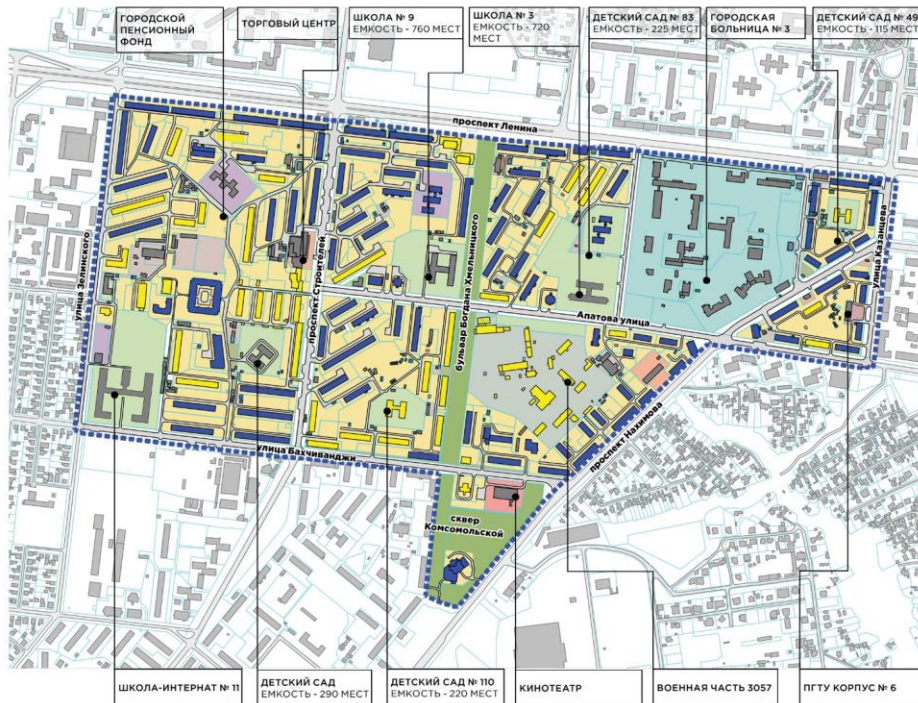
(ГОРОД МАРИУПОЛЬ, ДОНЕЦКАЯ НАРОДНАЯ РЕСПУБЛИКА)



# ПРОЕКТ ПЛАНИРОВКИ ТЕРРИТОРИИ 2

(ГОРОД МАРИУПОЛЬ, ДОНЕЦКАЯ НАРОДНАЯ РЕСПУБЛИКА)

СУЩЕСТВУЮЩЕЕ ИСПОЛЬЗОВАНИЕ ТЕРРИТОРИИ

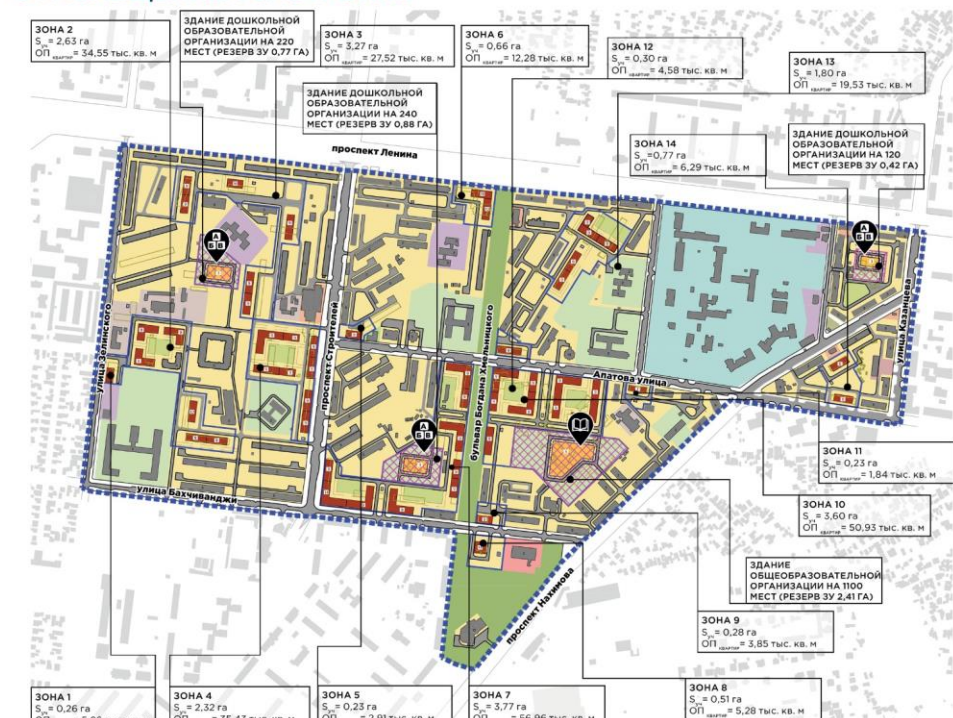


## УСЛОВНЫЕ ОБОЗНАЧЕНИЯ:

- |                             |  |  |  |
|-----------------------------|--|--|--|
|                             | ГРАНИЦА ПОДГОТОВКИ ПРОЕКТА – 117,92 ГА |  | РАЗМЕЩЕНИЯ ОБЪЕКТОВ СРЕДНЕГО И ВЫСШЕГО ПРОФЕССИОНАЛЬНОГО ОБРАЗОВАНИЯ                                       |
|                             | ГРАНИЦЫ ЗЕМЕЛЬНЫХ УЧАСТКОВ*            |  | ОБЩЕСТВЕННОГО НАЗНАЧЕНИЯ   |
|                             | СУЩЕСТВУЮЩАЯ КАПИТАЛЬНАЯ ЗАСТРОЙКА     |  | АДМИНИСТРАТИВНО-ДЕЛОВОГО НАЗНАЧЕНИЯ  |
|                             | ЗАСТРОЙКА, ПОДЛЕЖАЩАЯ СНОСУ            |  | ЗАСТРОЙКИ СРЕДНЕЭТАЖНЫМИ И МНОГОЭТАЖНЫМИ ЖИЛЬНЫМИ ДОМАМИ   |
|                             | ЗАСТРОЙКА, ПОДЛЕЖАЩАЯ РЕМОНТУ          |  | РАЗМЕЩЕНИЯ ОБЪЕКТОВ ГАРАЖНОГО НАЗНАЧЕНИЯ, КОММУНАЛЬНОГО ОБСЛУЖИВАНИЯ, ОБСЛУЖИВАНИЯ АВТОТРАНСПОРТА, СКЛАДОВ |
|                             | СУЩЕСТВУЮЩАЯ ПРОЕЗЖАЯ ЧАСТЬ            |  | ОБЪЕКТЫ СПЕЦИАЛЬНОГО НАЗНАЧЕНИЯ  |
| <b>ФУНКЦИОНАЛЬНЫЕ ЗОНЫ:</b> |  |  | ОЗЕЛЕНЕННЫХ ТЕРРИТОРИЙ ОБЩЕГО ПОЛЬЗОВАНИЯ  |
|                             | ТОРГОВО-БЫТОВОГО ОБСЛУЖИВАНИЯ          |  | ОЗЕЛЕНЕНИЕ ПРИДОМОВОЙ ТЕРРИТОРИИ   |
|                             | ЗДРАВООХРАНЕНИЯ                        |  |  |
|                             | РАЗМЕЩЕНИЯ ОБЪЕКТОВ ОБРАЗОВАНИЯ        |  |  |

\* данные переданы администрацией города Мариуполя в рабочем порядке

## ЭСКИЗНЫЕ ПРЕДЛОЖЕНИЯ ПЛАНИРОВОЧНЫХ РЕШЕНИЙ ТЕРРИТОРИИ С РАЗМЕЩЕНИЕМ ЗАСТРОЙКИ

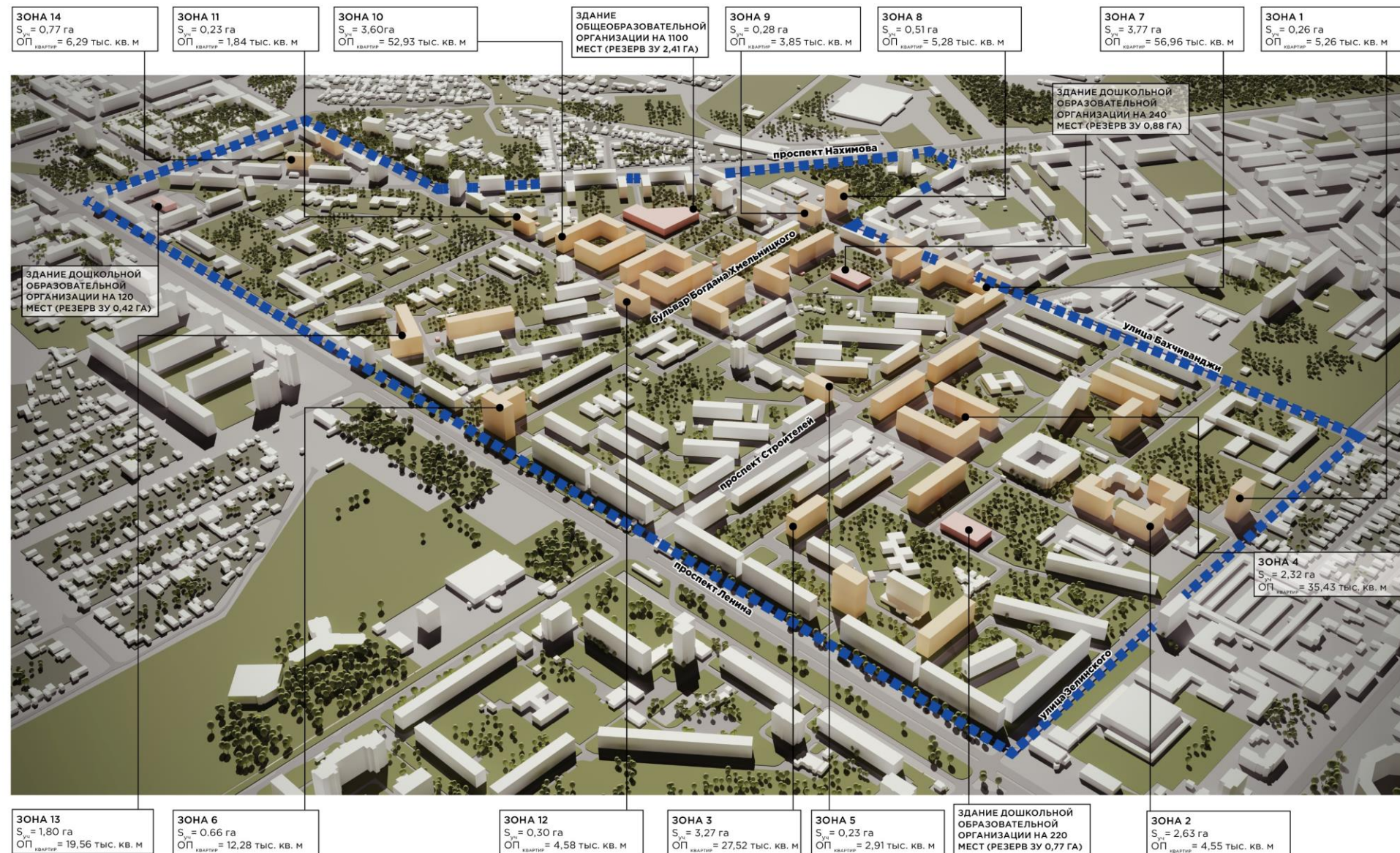


## УСЛОВНЫЕ ОБОЗНАЧЕНИЯ:

- |  |   |  |  |
|--|---|--|--|
|  | ГРАНИЦА ПОДГОТОВКИ ПРОЕКТА – 117,92 ГА  | <b>ФУНКЦИОНАЛЬНЫЕ ЗОНЫ:</b>                    |  |
|  | ЗОНА ПЛАНИРУЕМОГО РАЗМЕЩЕНИЯ ОБЪЕКТОВ КАПИТАЛЬНОГО СТРОИТЕЛЬСТВА ЖИЛОГО НАЗНАЧЕНИЯ      |  | ЗАСТРОЙКИ СРЕДНЕЭТАЖНЫМИ И МНОГОЭТАЖНЫМИ ЖИЛЬНЫМИ ДОМАМИ   |
|  | ЗОНА ПЛАНИРУЕМОГО РАЗМЕЩЕНИЯ ОБЪЕКТОВ КАПИТАЛЬНОГО СТРОИТЕЛЬСТВА СОЦИАЛЬНОГО НАЗНАЧЕНИЯ |  | МНОГОФУНКЦИОНАЛЬНЫЕ ОБЩЕСТВЕННО-ДЕЛОВЫЕ  |
|  | СУЩЕСТВУЮЩАЯ КАПИТАЛЬНАЯ ЗАСТРОЙКА  |  | РАЗМЕЩЕНИЯ ОБЪЕКТОВ ОБРАЗОВАНИЯ  |
|  | ЗАСТРОЙКА, ПОДЛЕЖАЩАЯ СНОСУ   |  | РАЗМЕЩЕНИЯ ОБЪЕКТОВ ГАРАЖНОГО НАЗНАЧЕНИЯ, КОММУНАЛЬНОГО ОБСЛУЖИВАНИЯ, ОБСЛУЖИВАНИЯ АВТОТРАНСПОРТА, СКЛАДОВ |
|  | РАЗМЕЩАЕМАЯ ЖИЛАЯ ЗАСТРОЙКА   |  | ОЗЕЛЕНЕННЫХ ТЕРРИТОРИЙ ОБЩЕГО ПОЛЬЗОВАНИЯ  |
|  | РАЗМЕЩАЕМЫЕ ОБЪЕКТЫ СОЦИАЛЬНОГО ОБЕСПЕЧЕНИЯ   |  | ЗДРАВООХРАНЕНИЯ  |
|  | ПРОЕЗЖАЯ ЧАСТЬ  | <b>ЛИНИИ ГРАДОСТРОИТЕЛЬНОГО РЕГУЛИРОВАНИЯ:</b> |  |
|  | ВОЗМОЖНОСТЬ ПРОЕЗДА СПЕЦТЕХНИКИ   |  | ПРЕДЛАГАЕМАЯ КРАСНАЯ ЛИНИЯ   |
|  | БЛАГОУСТРОЙСТВО ПРИДОМОВОЙ ТЕРРИТОРИИ   |  | ПРОЕКТИРУЕМЫЕ ДОО  |
|  |   |  | ПРОЕКТИРУЕМАЯ ШКОЛА  |

# ВИЗУАЛИЗАЦИЯ ПЛАНИРОВОЧНОГО РЕШЕНИЯ. ТЕРРИТОРИЯ 2

(ГОРОД МАРИУПОЛЬ, ДОНЕЦКАЯ НАРОДНАЯ РЕСПУБЛИКА)



# ПРОЕКТ ПЛАНИРОВКИ ТЕРРИТОРИИ 3

(ГОРОД МАРИУПОЛЬ, ДОНЕЦКАЯ НАРОДНАЯ РЕСПУБЛИКА)

СУЩЕСТВУЮЩЕЕ ИСПОЛЬЗОВАНИЕ ТЕРРИТОРИИ



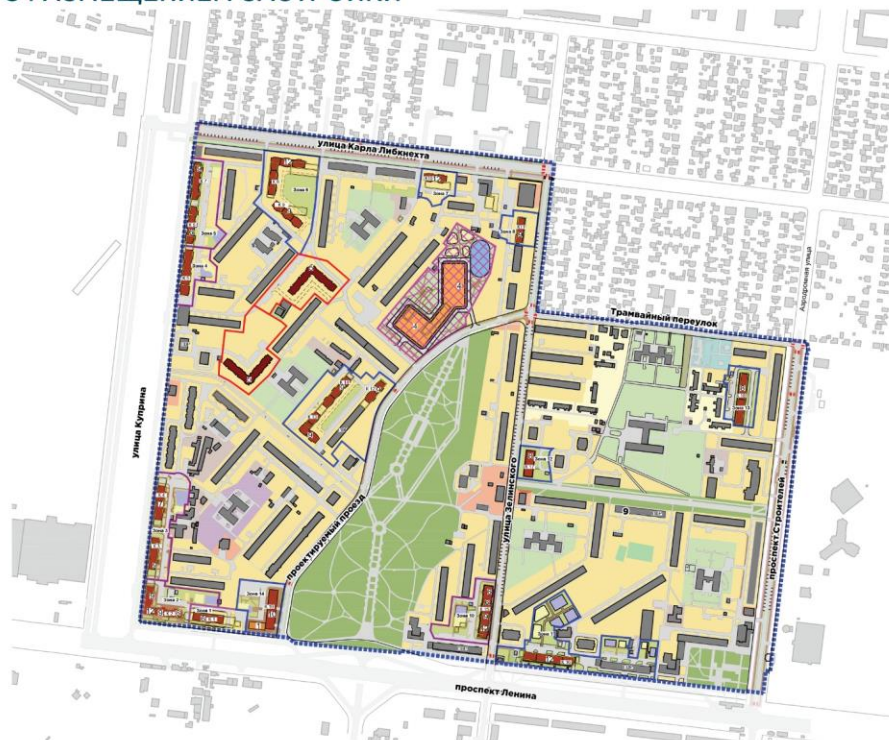
## УСЛОВНЫЕ ОБОЗНАЧЕНИЯ:

<ul style="list-style-type: none"> <li>■■■■ ГРАНИЦА ПОДГОТОВКИ ПРОЕКТА 90.98 ГА</li> <li>— ГРАНИЦЫ ЗЕМЕЛЬНЫХ УЧАСТКОВ</li> <li>■ СУЩЕСТВУЮЩАЯ КАПИТАЛЬНАЯ ЗАСТРОЙКА</li> <li>■ ЗАСТРОЙКА, ПОДЛЕЖАЩАЯ СНОСУ</li> <li>■ ЗАСТРОЙКА, ПОДЛЕЖАЩАЯ РЕМОНТУ</li> <li>□ □ □ ОБЪЕКТЫ НЕЗАВЕРШЕННОГО СТРОИТЕЛЬСТВА</li> <li>■ СУЩЕСТВУЮЩАЯ ПРОЕЗЖАЯ ЧАСТЬ</li> </ul>	<ul style="list-style-type: none"> <li>■ ЗДРАВООХРАНЕНИЕ</li> <li>■ ДОШКОЛЬНОЕ, НАЧАЛЬНОЕ И СРЕДНЕЕ ОБЩЕЕ ОБРАЗОВАНИЕ</li> <li>■ АДМИНИСТРАТИВНО-ДЕЛОВОЕ НАЗНАЧЕНИЕ</li> <li>■ СРЕДНЕЭТАЖНАЯ, МНОГОЭТАЖНАЯ ЖИЛАЯ ЗАСТРОЙКА</li> <li>■ ЗАСТРОЙКА МАЛОЙ ЭТАЖНОСТИ И ИЖС</li> <li>■ ОБЪЕКТЫ ГАРАЖНОГО НАЗНАЧЕНИЯ, КОММУНАЛЬНОЕ ОБСЛУЖИВАНИЕ, ОБСЛУЖИВАНИЕ АВТОТРАНСПОРТА, СКЛАДЫ</li> <li>■ ОЗЕЛЕНЕННЫЕ ТЕРРИТОРИИ ОБЩЕГО ПОЛЬЗОВАНИЯ</li> <li>■ ОЗЕЛЕНЕННЫЕ ТЕРРИТОРИИ</li> <li>■ СПОРТ</li> </ul>
---	--

## ВИДЫ РАЗРЕШЕННОГО ИСПОЛЬЗОВАНИЯ ЗЕМЕЛЬНЫХ УЧАСТКОВ:

■	ТОРГОВО-РАЗВЛЕКАТЕЛЬНЫЕ ЦЕНТРЫ, РЫНКИ, МАГАЗИНЫ, РЕСТОРАНЫ, КАФЕ
---	--

## ЭСКИЗНЫЕ ПРЕДЛОЖЕНИЯ ПЛАНИРОВОЧНЫХ РЕШЕНИЙ ТЕРРИТОРИИ С РАЗМЕЩЕНИЕМ ЗАСТРОЙКИ



## УСЛОВНЫЕ ОБОЗНАЧЕНИЯ:

<ul style="list-style-type: none"> <li>■■■■ ГРАНИЦА ПОДГОТОВКИ ПРОЕКТА 90.98 ГА</li> <li>■ ПЛОЩАДКИ, РЕАЛИЗУЕМЫЕ В 2022 ГОДУ</li> <li>■ КРАСНЫЕ ЛИНИИ</li> <li>■ ТЕРРИТОРИЯ ПЛАНИРУЕМОГО РАЗВИТИЯ 1-Й ОЧЕРЕДИ</li> <li>■ ТЕРРИТОРИЯ ПЛАНИРУЕМОГО РАЗВИТИЯ 2-Й ОЧЕРЕДИ</li> <li>■ ТЕРРИТОРИИ, РЕЗЕРВИРУЕМЫЕ ПОД РАЗМЕЩЕНИЕ СОЦИАЛЬНЫХ ОБЪЕКТОВ</li> <li>■ СУЩЕСТВУЮЩАЯ КАПИТАЛЬНАЯ ЗАСТРОЙКА</li> <li>■ ЗАСТРОЙКА, ПОДЛЕЖАЩАЯ СНОСУ</li> <li>□ □ □ ОБЪЕКТЫ НЕЗАВЕРШЕННОГО СТРОИТЕЛЬСТВА</li> <li>■ РАЗМЕЩАЕМАЯ ЖИЛАЯ ЗАСТРОЙКА</li> <li>■ РАЗМЕЩАЕМАЯ ЗАСТРОЙКА</li> <li>■ РАЗМЕЩАЕМЫЕ ОБЪЕКТЫ СОЦИАЛЬНОГО ОБЕСПЕЧЕНИЯ</li> <li>■ РАЗМЕЩАЕМАЯ КОММУНАЛЬНАЯ ЗАСТРОЙКА</li> <li>■ ПРОЕЗЖАЯ ЧАСТЬ</li> <li>■ БЛАГОУСТРОЙСТВО ПРИДОМОВОЙ ТЕРРИТОРИИ</li> </ul>	<ul style="list-style-type: none"> <li>■ ТРОТУАР</li> <li>--- ВОЗМОЖНОСТЬ ПРОЕЗДА СПЕЦТЕХНИКИ</li> </ul>
---	--

## ФУНКЦИОНАЛЬНЫЕ ЗОНЫ:

■	ЗОНА РАЗМЕЩЕНИЯ ОБЪЕКТОВ ЗДРАВООХРАНЕНИЯ
■	ЗОНА РАЗМЕЩЕНИЯ ОБЪЕКТОВ ОБРАЗОВАНИЯ
■	МНОГОФУНКЦИОНАЛЬНАЯ ОБЩЕСТВЕННО-ДЕЛОВАЯ ЗОНА
■	ЗОНА РАЗМЕЩЕНИЯ ОБЪЕКТОВ ТОРГОВО-БЫТОВОГО ОБСЛУЖИВАНИЯ
■	ЗОНА РАЗМЕЩЕНИЯ СПОРТИВНЫХ ОБЪЕКТОВ
■	ЗОНА ЗАСТРОЙКИ СРЕДНЕЭТАЖНЫМИ И МНОГОЭТАЖНЫМИ ЖИЛЬНЫМИ ДОМАМИ
■	ЗОНА ИНДИВИДУАЛЬНОЙ, МАЛОЭТАЖНОЙ, БЛОКИРОВАННОЙ ЖИЛОЙ ЗАСТРОЙКИ
■	ЗОНА РАЗМЕЩЕНИЯ ОБЪЕКТОВ ГАРАЖНОГО НАЗНАЧЕНИЯ, КОММУНАЛЬНОГО ОБСЛУЖИВАНИЯ, ОБСЛУЖИВАНИЯ АВТОТРАНСПОРТА, СКЛАДОВ
■	ЗОНА ОЗЕЛЕНЕНИЯ ТЕРРИТОРИЙ ОБЩЕГО ПОЛЬЗОВАНИЯ
12	ЭТАЖНОСТЬ

# ВИЗУАЛИЗАЦИЯ ПЛАНИРОВОЧНОГО РЕШЕНИЯ. ТЕРРИТОРИЯ 3

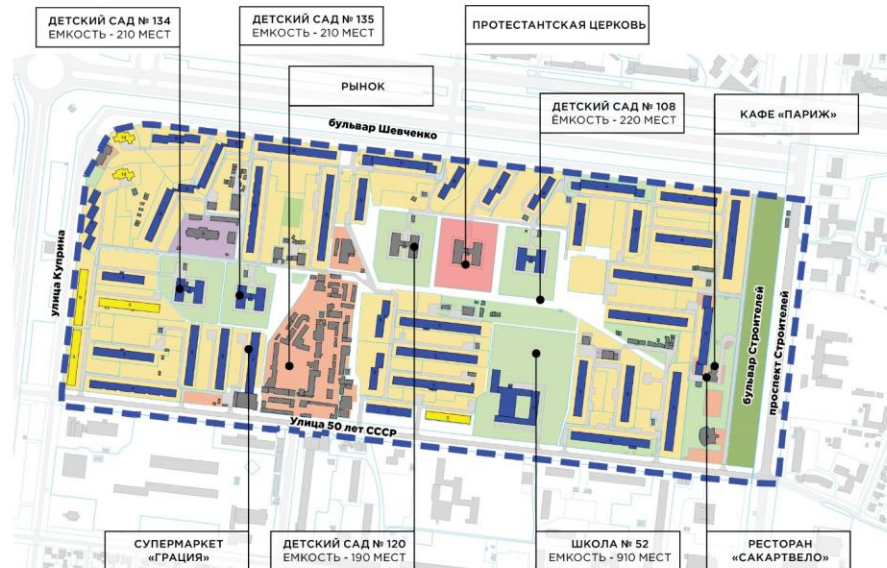
(ГОРОД МАРИУПОЛЬ, ДОНЕЦКАЯ НАРОДНАЯ РЕСПУБЛИКА)



# ПРОЕКТ ПЛАНИРОВКИ ТЕРРИТОРИИ 4

(ГОРОД МАРИУПОЛЬ, ДОНЕЦКАЯ НАРОДНАЯ РЕСПУБЛИКА)

## СУЩЕСТВУЮЩЕЕ ИСПОЛЬЗОВАНИЕ ТЕРРИТОРИИ

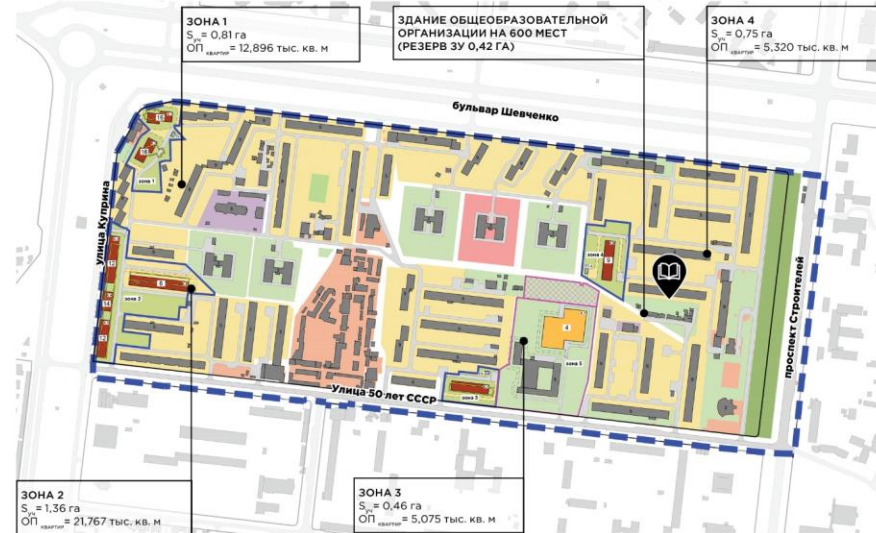


### УСЛОВНЫЕ ОБОЗНАЧЕНИЯ:

- |         |                                       |   |  |
|---------|---------------------------------------|---|--|
| ■ ■ ■ ■ | Граница подготовки проекта – 52,31 га | ■ | КУЛЬТУРНОЕ РАЗВИТИЕ, РЕЛИГИОЗНОЕ ИСПОЛЬЗОВАНИЕ   |
| —       | Границы земельных участков*           | ■ | СПОРТ  |
| ■       | СУЩЕСТВУЮЩАЯ КАПИТАЛЬНАЯ ЗАСТРОЙКА    | ■ | АДМИНИСТРАТИВНО-ДЕЛОВОЕ НАЗНАЧЕНИЕ   |
| ■       | ЗАСТРОЙКА, ПОДЛЕЖАЩАЯ СНОСУ           | ■ | ОБЪЕКТЫ ГАРАЖНОГО НАЗНАЧЕНИЯ, КОММУНАЛЬНОЕ ОБСЛУЖИВАНИЕ, ОБСЛУЖИВАНИЕ АВТОТРАНСПОРТА, СКЛАДЫ |
| ■       | ЗАСТРОЙКА, ПОДЛЕЖАЩАЯ РЕМОНТУ         | ■ | ОЗЕЛЕНЕНИЕ ПРИДОМОВОЙ ТЕРРИТОРИИ   |
| ■       | СУЩЕСТВУЮЩАЯ ПРОЕЗЖАЯ ЧАСТЬ           | ■ | ОЗЕЛЕНЕНИЕ ОБЩЕГО ПОЛЬЗОВАНИЯ  |
- ВИДЫ РАЗРЕШЕННОГО ИСПОЛЬЗОВАНИЯ ЗЕМЕЛЬНЫХ УЧАСТКОВ:**
- |   |   |
|---|---|
| ■ | СРЕДНЕЭТАЖНАЯ, МНОГОЭТАЖНАЯ ЖИЛАЯ ЗАСТРОЙКА                       |
| ■ | ТОРГОВО-РАЗВЛЕКАТЕЛЬНЫЕ ЦЕНТРЫ, РЫНКИ, МАГАЗИНЫ, РЕСТОРАНЫ, КАФЕ  |
| ■ | ДОШКОЛЬНОЕ, НАЧАЛЬНОЕ, СРЕДНЕЕ ОБЩЕЕ И ДОПОЛНИТЕЛЬНОЕ ОБРАЗОВАНИЕ |

\* данные переданы администрацией города Мариуполя в рабочем порядке

## ЭСКИЗНЫЕ ПРЕДЛОЖЕНИЯ ПЛАНИРОВОЧНЫХ РЕШЕНИЙ ТЕРРИТОРИИ С РАЗМЕЩЕНИЕМ ЗАСТРОЙКИ



### УСЛОВНЫЕ ОБОЗНАЧЕНИЯ:

- |         |  |   |  |
|---------|--|---|--|
| ■ ■ ■ ■ | Граница подготовки проекта – 52,31 га  | ■ | ТОРГОВО-РАЗВЛЕКАТЕЛЬНЫЕ ЦЕНТРЫ, РЫНКИ, МАГАЗИНЫ, РЕСТОРАНЫ, КАФЕ                             |
| ■       | ЗОНА ПЛАНИРУЕМОГО РАЗМЕЩЕНИЯ ОБЪЕКТОВ КАПИТАЛЬНОГО СТРОИТЕЛЬСТВА ЖИЛОГО НАЗНАЧЕНИЯ       | ■ | ДОШКОЛЬНОЕ, НАЧАЛЬНОЕ, СРЕДНЕЕ ОБЩЕЕ И ДОПОЛНИТЕЛЬНОЕ ОБРАЗОВАНИЕ                            |
| ■       | ЗОНА ПЛАНИРУЕМОГО РАЗМЕЩЕНИЯ ОБЪЕКТОВ КАПИТАЛЬНОГО СТРОИТЕЛЬСТВА СОЦИАЛЬНОГО НАЗНАЧЕНИЯ  | ■ | КУЛЬТУРНОЕ РАЗВИТИЕ, РЕЛИГИОЗНОЕ ИСПОЛЬЗОВАНИЕ   |
| ■       | ЗОНЫ, РЕЗЕРВИРУЕМЫЕ ПОД РАЗМЕЩЕНИЕ СОЦИАЛЬНЫХ ОБЪЕКТОВ                                   | ■ | СПОРТ  |
| ■       | СУЩЕСТВУЮЩАЯ КАПИТАЛЬНАЯ ЗАСТРОЙКА   | ■ | АДМИНИСТРАТИВНО-ДЕЛОВОЕ НАЗНАЧЕНИЕ   |
| ■       | ЗАСТРОЙКА, ПОДЛЕЖАЩАЯ СНОСУ  | ■ | ОБЪЕКТЫ ГАРАЖНОГО НАЗНАЧЕНИЯ, КОММУНАЛЬНОЕ ОБСЛУЖИВАНИЕ, ОБСЛУЖИВАНИЕ АВТОТРАНСПОРТА, СКЛАДЫ |
| ■       | РАЗМЕЩАЕМАЯ ЗАСТРОЙКА  | ■ | ОЗЕЛЕНЕНИЕ ПРИДОМОВОЙ ТЕРРИТОРИИ   |
| ■       | РАЗМЕЩАЕМЫЕ ОБЪЕКТЫ СОЦИАЛЬНОГО ОБЕСПЕЧЕНИЯ  | ■ | ОЗЕЛЕНЕНИЕ ОБЩЕГО ПОЛЬЗОВАНИЯ  |
| ■       | ПРОЕЗЖАЯ ЧАСТЬ   | ■ | ШКОЛА НА 600 МЕСТ  |
| ■       | ВОЗМОЖНОСТЬ ПРОЕЗДА СПЕЦТЕХНИКИ  | — | ЛИНИИ ГРАДОСТРОИТЕЛЬНОГО РЕГУЛИРОВАНИЯ:  |
| ■       | ЗОНА РАЗМЕЩЕНИЯ НОРМАТИВНЫХ ЭЛЕМЕНТОВ ПРИДОМОВОЙ ТЕРРИТОРИИ, В ТОМ ЧИСЛЕ БЛАГОУСТРОЙСТВА | — | ПРЕДЛАГАЕМЫЕ КРАСНЫЕ ЛИНИИ   |

### ФУНКЦИОНАЛЬНЫЕ ЗОНЫ:

- |   |   |
|---|---|
| ■ | СРЕДНЕЭТАЖНАЯ, МНОГОЭТАЖНАЯ ЖИЛАЯ ЗАСТРОЙКА |
|---|---|

# ВИЗУАЛИЗАЦИЯ ПЛАНИРОВОЧНОГО РЕШЕНИЯ. ТЕРРИТОРИЯ 4

(ГОРОД МАРИУПОЛЬ, ДОНЕЦКАЯ НАРОДНАЯ РЕСПУБЛИКА)



ЗОНА 4  
 $S_{пл} = 0,75$  га  
ОП<sub>квартир</sub> = 5,325 тыс. кв. м

ЗДАНИЕ ОБЩЕОБРАЗОВАТЕЛЬНОЙ  
ОРГАНИЗАЦИИ НА 600 МЕСТ  
(РЕЗЕРВ ЗУ 0,42 ГА)

ЗОНА 3  
 $S_{пл} = 0,46$  га  
ОП<sub>квартир</sub> = 5,075 тыс. кв. м

ЗОНА 1  
 $S_{пл} = 0,80$  га  
ОП<sub>квартир</sub> = 12,896 тыс. кв. м

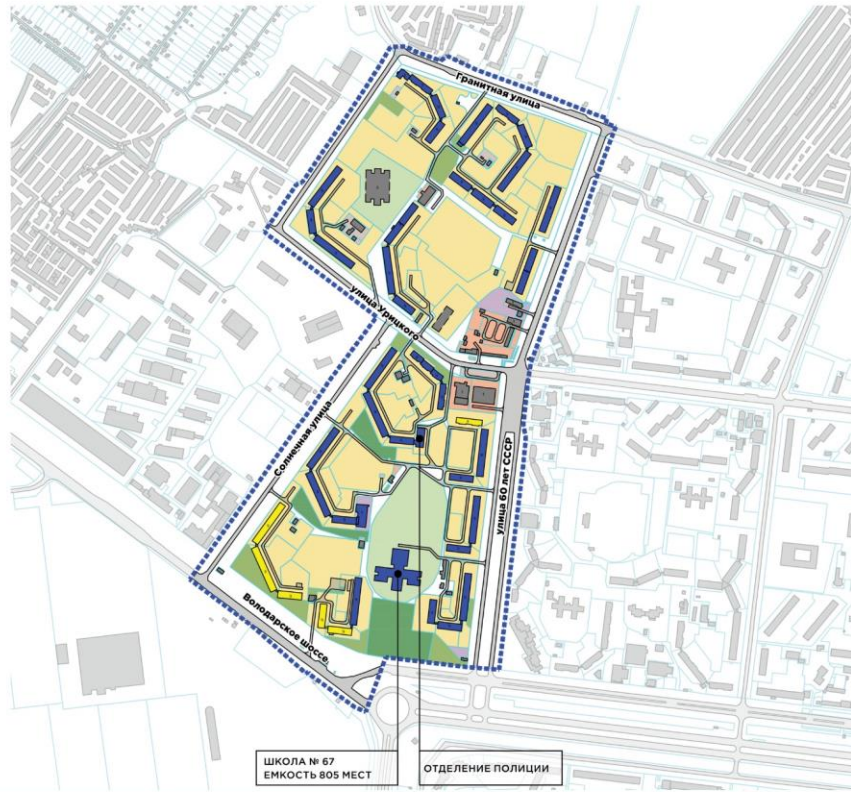
ЗОНА 2  
 $S_{пл} = 1,93$  га  
ОП<sub>квартир</sub> = 25,885 тыс. кв. м



# ПРОЕКТ ПЛАНИРОВКИ ТЕРРИТОРИИ 5

(ГОРОД МАРИУПОЛЬ, ДОНЕЦКАЯ НАРОДНАЯ РЕСПУБЛИКА)

СУЩЕСТВУЮЩЕЕ ИСПОЛЬЗОВАНИЕ ТЕРРИТОРИИ



## УСЛОВНЫЕ ОБОЗНАЧЕНИЯ:

- ГРАНИЦА ПОДГОТОВКИ ПРОЕКТА, 53,06 ГА
- ГРАНИЦЫ ЗЕМЕЛЬНЫХ УЧАСТКОВ
- СУЩЕСТВУЮЩАЯ КАПИТАЛЬНАЯ ЗАСТРОЙКА
- ОБЪЕКТЫ НЕЗАВЕРШЕННОГО СТРОИТЕЛЬСТВА
- ЗАСТРОЙКА, ПОДЛЕЖАЩАЯ СНОСУ
- ЗАСТРОЙКА, ПОДЛЕЖАЩАЯ РЕМОНТУ

## ФУНКЦИОНАЛЬНЫЕ ЗОНЫ:

- ТОРГОВО-БЫТОВОГО ОБСЛУЖИВАНИЯ
- РАЗМЕЩЕНИЯ ОБЪЕКТОВ ОБРАЗОВАНИЯ
- МНОГОФУНКЦИОНАЛЬНЫЕ ОБЩЕСТВЕННО-ДЕЛОВЫЕ
- ЗАСТРОЙКИ СРЕДНЕЭТАЖНЫМИ И МНОГОЭТАЖНЫМИ ЖИЛЬНЫМИ ДОМАМИ
- РАЗМЕЩЕНИЯ ОБЪЕКТОВ ГАРАЖНОГО НАЗНАЧЕНИЯ, КОММУНАЛЬНОГО ОБСЛУЖИВАНИЯ, ОБСЛУЖИВАНИЯ АВТОТРАНСПОРТА, СКЛАДОВ
- ОЗЕЛЕНЕННЫХ ТЕРРИТОРИЙ ОБЩЕГО ПОЛЬЗОВАНИЯ
- ОЗЕЛЕНЕНИЕ ПРИДОМОВОЙ ТЕРРИТОРИИ

## ЭСКИЗНЫЕ ПРЕДЛОЖЕНИЯ ПЛАНИРОВОЧНЫХ РЕШЕНИЙ ТЕРРИТОРИИ С РАЗМЕЩЕНИЕМ ЗАСТРОЙКИ



## УСЛОВНЫЕ ОБОЗНАЧЕНИЯ:

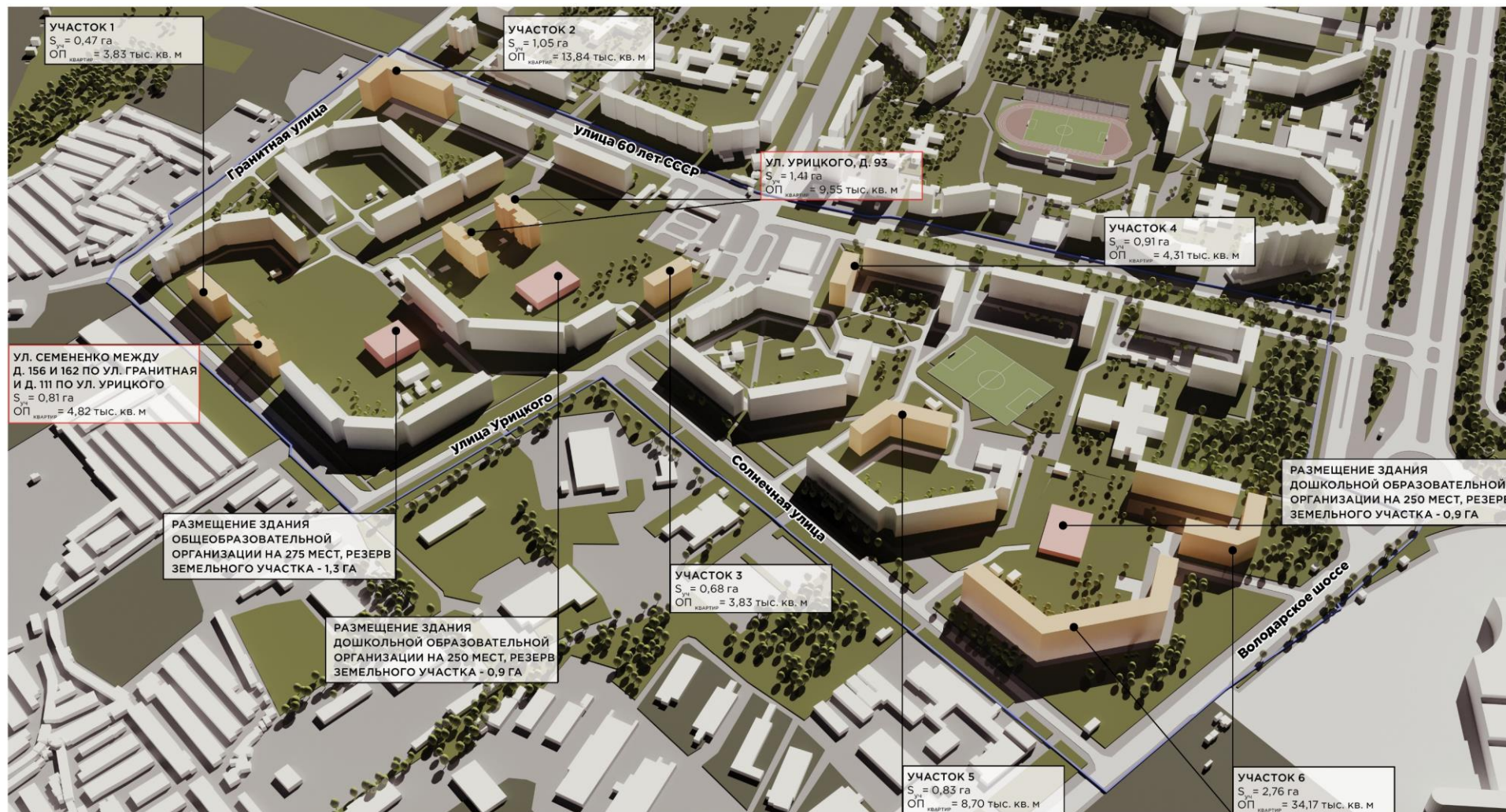
- ГРАНИЦА ПОДГОТОВКИ ПРОЕКТА, 53,06 ГА
- ПЛОЩАДКИ СТРОЯЩИХСЯ ОБЪЕКТОВ КАПИТАЛЬНОГО СТРОИТЕЛЬСТВА
- ЗОНА ПЛАНИРУЕМОГО РАЗМЕЩЕНИЯ ОБЪЕКТОВ КАПИТАЛЬНОГО СТРОИТЕЛЬСТВА ЖИЛОГО НАЗНАЧЕНИЯ
- ЗОНА ПЛАНИРУЕМОГО РАЗМЕЩЕНИЯ ОБЪЕКТОВ КАПИТАЛЬНОГО СТРОИТЕЛЬСТВА СОЦИАЛЬНОГО НАЗНАЧЕНИЯ
- СУЩЕСТВУЮЩАЯ КАПИТАЛЬНАЯ ЗАСТРОЙКА
- ЗАСТРОЙКА, ПОДЛЕЖАЩАЯ СНОСУ
- РАЗМЕЩАЕМАЯ ЗАСТРОЙКА
- РАЗМЕЩАЕМЫЕ ОБЪЕКТЫ СОЦИАЛЬНОГО ОБЕСПЕЧЕНИЯ
- ПРОЕЗЖАЯ ЧАСТЬ
- ВОЗМОЖНОСТЬ ПРОЕЗДА СПЕЦТЕХНИКИ
- БЛАГОУСТРОЙСТВО ПРИДОМОВОЙ ТЕРРИТОРИИ

## ФУНКЦИОНАЛЬНЫЕ ЗОНЫ:

- ЗАСТРОЙКИ СРЕДНЕЭТАЖНЫМИ И МНОГОЭТАЖНЫМИ ЖИЛЬНЫМИ ДОМАМИ
- МНОГОФУНКЦИОНАЛЬНЫЕ ОБЩЕСТВЕННО-ДЕЛОВЫЕ
- ТОРГОВО-БЫТОВОГО ОБСЛУЖИВАНИЯ
- РАЗМЕЩЕНИЯ ОБЪЕКТОВ ОБРАЗОВАНИЯ
- РАЗМЕЩЕНИЯ ОБЪЕКТОВ ГАРАЖНОГО НАЗНАЧЕНИЯ, КОММУНАЛЬНОГО ОБСЛУЖИВАНИЯ, ОБСЛУЖИВАНИЯ АВТОТРАНСПОРТА, СКЛАДОВ
- ОЗЕЛЕНЕННЫХ ТЕРРИТОРИЙ ОБЩЕГО ПОЛЬЗОВАНИЯ
- DOO ДОО
- Ш ШКОЛА
- ЛИНИИ ГРАДОСТРОИТЕЛЬНОГО РЕГУЛИРОВАНИЯ: КРАСНАЯ ЛИНИЯ

# ВИЗУАЛИЗАЦИЯ ПЛАНИРОВОЧНОГО РЕШЕНИЯ. ТЕРРИТОРИЯ 5

(ГОРОД МАРИУПОЛЬ, ДОНЕЦКАЯ НАРОДНАЯ РЕСПУБЛИКА)





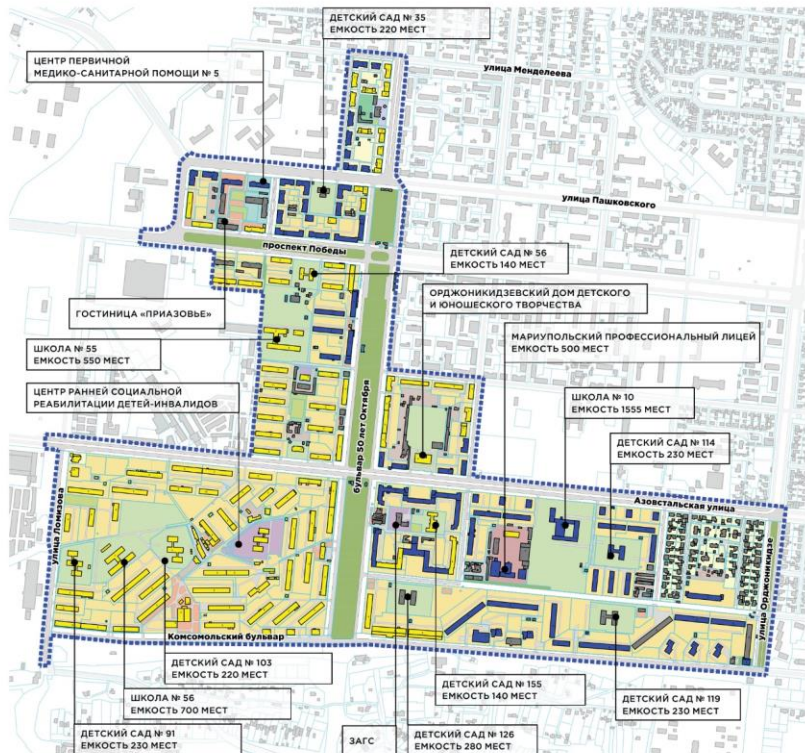
# ВИЗУАЛИЗАЦИЯ ПЛАНИРОВОЧНОГО РЕШЕНИЯ. ТЕРРИТОРИЯ 6

(ГОРОД МАРИУПОЛЬ, ДОНЕЦКАЯ НАРОДНАЯ РЕСПУБЛИКА)



# ПРОЕКТ ПЛАНИРОВКИ ТЕРРИТОРИИ 7

(ГОРОД МАРИУПОЛЬ, ДОНЕЦКАЯ НАРОДНАЯ РЕСПУБЛИКА)  
СУЩЕСТВУЮЩЕЕ ИСПОЛЬЗОВАНИЕ ТЕРРИТОРИИ



## ОСЛОВНЫЕ ОБОЗНАЧЕНИЯ:

- |                            |  |   |   |
|----------------------------|--|---|---|
| ■                          | ГРАНИЦА ПОДГОТОВКИ ПРОЕКТА - 136,85 ГА                 | ■ | МНОГОФУНКЦИОНАЛЬНЫЕ ОБЩЕСТВЕННО-ДЕЛОВЫЕ   |
| —                          | ГРАНИЦЫ ЗЕМЕЛЬНЫХ УЧАСТКОВ*                            | ■ | ЗДРАВООХРАНЕНИЯ                           |
| ■                          | СУЩЕСТВУЮЩАЯ КАПИТАЛЬНАЯ ЗАСТРОЙКА                     | ■ | РАЗМЕЩЕНИЯ ОБЪЕКТОВ ОБРАЗОВАНИЯ           |
| ■                          | ЗАСТРОЙКА, ПОДЛЕЖАЩАЯ СНОСУ                            | ■ | ОБЪЕКТОВ СРЕДНЕГО И ВЫСШЕГО ОБРАЗОВАНИЯ   |
| ■                          | ЗАСТРОЙКА, ПОДЛЕЖАЩАЯ РЕМОНТУ                          | ■ | ОБЪЕКТОВ СПОРТА                           |
| ■                          | СУЩЕСТВУЮЩАЯ ПРОЕЗЖАЯ ЧАСТЬ                            | ■ | СМЕШАННОЙ И ОБЩЕСТВЕННО-ДЕЛОВОЙ ЗАСТРОЙКИ |
| <b>ФУНКЦИОНАЛЬНЫЕ ЗОНЫ</b> |  |   |   |
| ■                          | ЗАСТРОЙКИ ИНДИВИДУАЛЬНЫМИ ЖИЛЫМИ ДОМАМИ                | ■ | ОЗЕЛЕНЕННЫХ ТЕРРИТОРИЙ ОБЩЕГО ПОЛЬЗОВАНИЯ |
| ■                          | ЗАСТРОЙКИ СРЕДНЕЭТАЖНЫМИ И МНОГОЭТАЖНЫМИ ЖИЛЫМИ ДОМАМИ | ■ | ОЗЕЛЕНЕНИЕ ПРИДОМОВОЙ ТЕРРИТОРИИ          |

## ЭСКИЗНЫЕ ПРЕДЛОЖЕНИЯ ПЛАНИРОВОЧНЫХ РЕШЕНИЙ ТЕРРИТОРИИ С РАЗМЕЩЕНИЕМ ЗАСТРОЙКИ



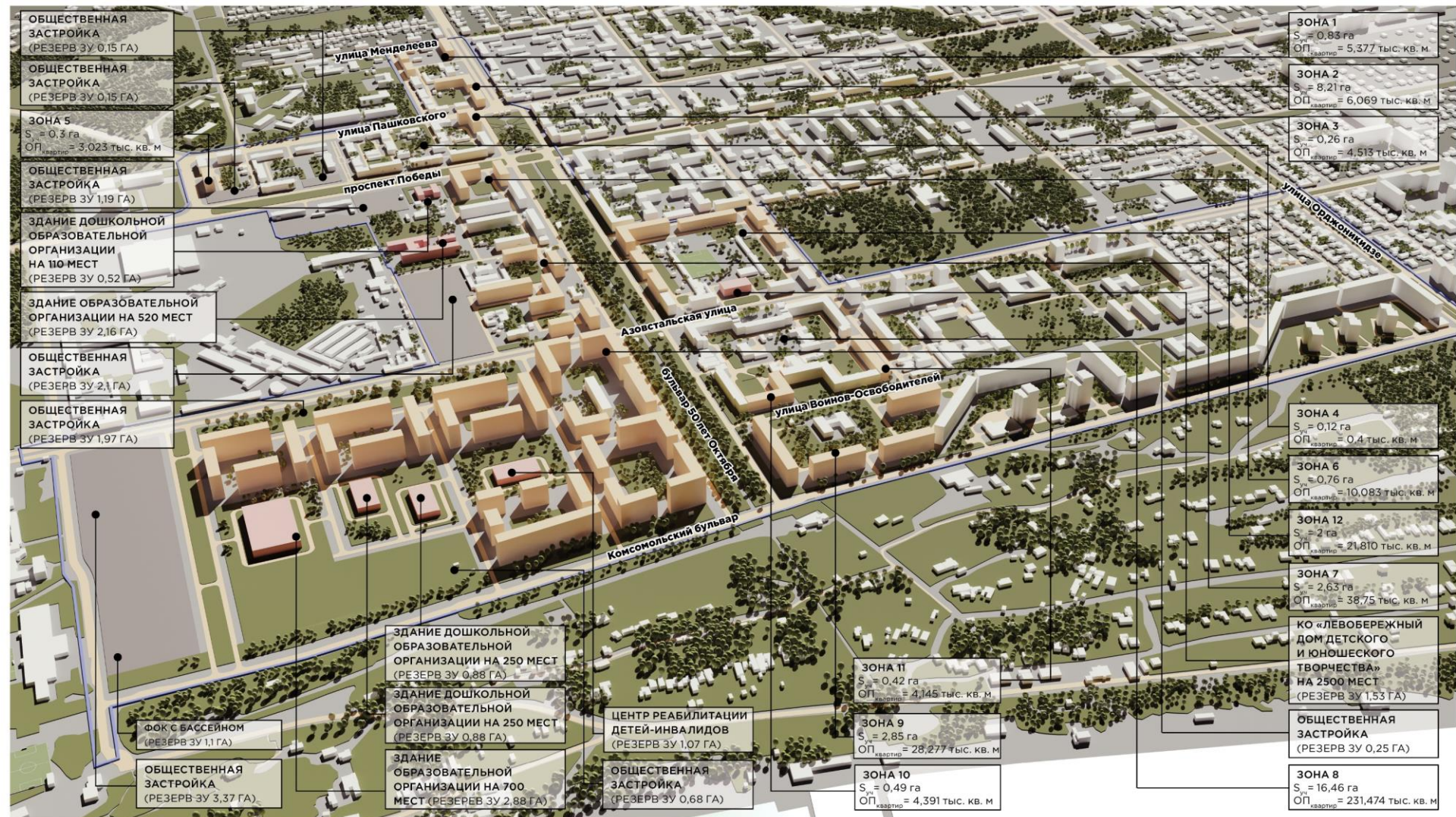
## ОСЛОВНЫЕ ОБОЗНАЧЕНИЯ:

- |   |   |   |  |   |  |
|---|---|---|--|---|--|
| ■ | ГРАНИЦА ПОДГОТОВКИ ПРОЕКТА - 136,85 ГА  | ■ | РАЗМЕЩАЕМЫЕ ОБЪЕКТЫ СОЦИАЛЬНОГО ОБЕСПЕЧЕНИЯ            | ■ | ОБЩЕСТВЕННО-ДЕЛОВОЙ ЗАСТРОЙКИ                  |
| ■ | ЗОНА ПЛАНИРУЕМОГО РАЗМЕЩЕНИЯ ОБЪЕКТОВ КАПИТАЛЬНОГО СТРОИТЕЛЬСТВА ЖИЛОГО НАЗНАЧЕНИЯ  | ■ | ПРОЕЗЖАЯ ЧАСТЬ   | ■ | ОБЪЕКТОВ СПОРТА                                |
| ■ | ЗОНА ПЛАНИРУЕМОГО РАЗМЕЩЕНИЯ ОБЪЕКТОВ КАПИТАЛЬНОГО СТРОИТЕЛЬСТВА СОЦИАЛЬНОГО НАЗНАЧЕНИЯ ТЕРРИТОРИИ, РЕЗЕРВИРУЕМЫЕ ПОД РАЗМЕЩЕНИЕ ОБЩЕСТВЕННОЙ ЗАСТРОЙКИ | ■ | БЛАГОУСТРОЙСТВО ПРИДОМОВОЙ ТЕРРИТОРИИ                  | ■ | СМЕШАННОЙ И ОБЩЕСТВЕННО-ДЕЛОВОЙ ЗАСТРОЙКИ      |
| ■ | СУЩЕСТВУЮЩАЯ КАПИТАЛЬНАЯ ЗАСТРОЙКА  | ■ | ВОЗМОЖНОСТЬ ПРОЕЗДА СПЕЦТЕХНИКИ                        | ■ | ОЗЕЛЕНЕННЫХ ТЕРРИТОРИЙ ОБЩЕГО ПОЛЬЗОВАНИЯ      |
| ■ | ЗАСТРОЙКА, ПОДЛЕЖАЩАЯ СНОСУ   | ■ | ■  | ■ | ОЗЕЛЕНЕНИЕ ПРИДОМОВОЙ ТЕРРИТОРИИ               |
| ■ | РАЗМЕЩАЕМАЯ ЖИЛАЯ ЗАСТРОЙКА   | ■ | <b>ФУНКЦИОНАЛЬНЫЕ ЗОНЫ:</b>                            | ■ | ДОО  |
| ■ | ■   | ■ | ЗАСТРОЙКИ ИНДИВИДУАЛЬНЫМИ ЖИЛЫМИ ДОМАМИ                | ■ | ШКОЛА  |
| ■ | ■   | ■ | ЗАСТРОЙКИ СРЕДНЕЭТАЖНЫМИ И МНОГОЭТАЖНЫМИ ЖИЛЫМИ ДОМАМИ | ■ | ЦЕНТР РЕАБИЛИТАЦИИ ДЕТЕЙ-ИНВАЛИДОВ             |
| ■ | ■   | ■ | МНОГОФУНКЦИОНАЛЬНЫЕ ОБЩЕСТВЕННО-ДЕЛОВЫЕ                | ■ | ДОМ ДЕТСКОГО И ЮНОШЕСКОГО ТВОРЧЕСТВА           |
| ■ | ■   | ■ | ЗДРАВООХРАНЕНИЯ  | ■ | ■  |
| ■ | ■   | ■ | РАЗМЕЩЕНИЯ ОБЪЕКТОВ ОБРАЗОВАНИЯ                        | ■ | <b>ЛИНИИ ГРАДОСТРОИТЕЛЬНОГО РЕГУЛИРОВАНИЯ:</b> |
| ■ | ■   | ■ | ■  | ■ | —  |
| ■ | ■   | ■ | ■  | ■ | ЛИНИИ ГРАДОСТРОИТЕЛЬНОГО РЕГУЛИРОВАНИЯ         |

\* данные переданы администрацией города Мариуполя в рабочем порядке

# ВИЗУАЛИЗАЦИЯ ПЛАНИРОВОЧНОГО РЕШЕНИЯ. ТЕРРИТОРИЯ 7

(ГОРОД МАРИУПОЛЬ, ДОНЕЦКАЯ НАРОДНАЯ РЕСПУБЛИКА)



# ПРОЕКТ ПЛАНИРОВКИ ТЕРРИТОРИИ 8

(ГОРОД МАРИУПОЛЬ, ДОНЕЦКАЯ НАРОДНАЯ РЕСПУБЛИКА)

СУЩЕСТВУЮЩЕЕ ИСПОЛЬЗОВАНИЕ ТЕРРИТОРИИ



## УСЛОВНЫЕ ОБОЗНАЧЕНИЯ:

- ГРАНИЦА ПОДГОТОВКИ ПРОЕКТА - 108,96 ГА
- ГРАНИЦА ГОРОДА МАРИУПОЛЬ \*
- ГРАНИЦЫ ЗЕМЕЛЬНЫХ УЧАСТКОВ\*\*
- СУЩЕСТВУЮЩАЯ КАПИТАЛЬНАЯ ЗАСТРОЙКА
- ЗАСТРОЙКА, ПОДЛЕЖАЩАЯ СНОСУ
- ЗАСТРОЙКА, ПОДЛЕЖАЩАЯ РЕМОНТУ
- СУЩЕСТВУЮЩАЯ ПРОЕЗЖАЯ ЧАСТЬ
- ФУНКЦИОНАЛЬНЫЕ ЗОНЫ:
- ЗАСТРОЙКИ СРЕДНЕЭТАЖНЫМИ И МНОГОЭТАЖНЫМИ ЖИЛЫМИ ДОМАМИ
- ТОРГОВО-БЫТОВОГО ОБСЛУЖИВАНИЯ
- МНОГОФУНКЦИОНАЛЬНЫЕ ОБЩЕСТВЕННО-ДЕЛОВЫЕ
- РАЗМЕЩЕНИЯ ОБЪЕКТОВ ОБРАЗОВАНИЯ
- РАЗМЕЩЕНИЯ ОБЪЕКТОВ ГАРАЖНОГО НАЗНАЧЕНИЯ, КОММУНАЛЬНОГО ОБСЛУЖИВАНИЯ, ОБСЛУЖИВАНИЯ АВТОТРАНСПОРТА, СКЛАДОВ
- ОЗЕЛЕНЕННЫХ ТЕРРИТОРИЙ ОБЩЕГО ПОЛЬЗОВАНИЯ
- ОЗЕЛЕНЕНИЕ ПРИДОМОВОЙ ТЕРРИТОРИИ

ЭСКИЗНЫЕ ПРЕДЛОЖЕНИЯ ПЛАНИРОВОЧНЫХ РЕШЕНИЙ ТЕРРИТОРИИ С РАЗМЕЩЕНИЕМ ЗАСТРОЙКИ



## УСЛОВНЫЕ ОБОЗНАЧЕНИЯ:

- ГРАНИЦА ПОДГОТОВКИ ПРОЕКТА - 108,96 ГА
- ЗОНА ПЛАНИРУЕМОГО РАЗМЕЩЕНИЯ ОБЪЕКТОВ КАПИТАЛЬНОГО СТРОИТЕЛЬСТВА ЖИЛОГО НАЗНАЧЕНИЯ
- ЗОНА ПЛАНИРУЕМОГО РАЗМЕЩЕНИЯ ОБЪЕКТОВ КАПИТАЛЬНОГО СТРОИТЕЛЬСТВА СОЦИАЛЬНОГО НАЗНАЧЕНИЯ
- ТЕРРИТОРИИ, РЕЗЕРВИРУЕМЫЕ ПОД РАЗМЕЩЕНИЕ ОБЩЕСТВЕННОЙ ЗАСТРОЙКИ
- СУЩЕСТВУЮЩАЯ КАПИТАЛЬНАЯ ЗАСТРОЙКА
- ЗАСТРОЙКА, ПОДЛЕЖАЩАЯ СНОСУ
- РАЗМЕЩАЕМАЯ ЖИЛАЯ ЗАСТРОЙКА
- РАЗМЕЩАЕМЫЕ ОБЪЕКТЫ СОЦИАЛЬНОГО ОБЕСПЕЧЕНИЯ
- ПРОЕЗЖАЯ ЧАСТЬ
- ВОЗМОЖНОСТЬ ПРОЕЗДА СПЕЦТЕХНИКИ
- БЛАГОУСТРОЙСТВО ПРИДОМОВОЙ ТЕРРИТОРИИ
- ФУНКЦИОНАЛЬНЫЕ ЗОНЫ:
- ЗАСТРОЙКИ СРЕДНЕЭТАЖНЫМИ И МНОГОЭТАЖНЫМИ ЖИЛЫМИ ДОМАМИ
- ТОРГОВО-БЫТОВОГО ОБСЛУЖИВАНИЯ
- МНОГОФУНКЦИОНАЛЬНЫЕ ОБЩЕСТВЕННО-ДЕЛОВЫЕ
- РАЗМЕЩЕНИЯ ОБЪЕКТОВ ОБРАЗОВАНИЯ
- РАЗМЕЩЕНИЯ ОБЪЕКТОВ ГАРАЖНОГО НАЗНАЧЕНИЯ, КОММУНАЛЬНОГО ОБСЛУЖИВАНИЯ, ОБСЛУЖИВАНИЯ АВТОТРАНСПОРТА, СКЛАДОВ
- ОЗЕЛЕНЕННЫХ ТЕРРИТОРИЙ ОБЩЕГО ПОЛЬЗОВАНИЯ
- ДОО НА 275 МЕСТ
- ДЕТСКАЯ ПОЛИКЛИНИКА НА 150 ПОСЕЩЕНИЙ В СМЕНУ
- ЛИНИИ ГРАДОСТРОИТЕЛЬНОГО РЕГУЛИРОВАНИЯ:
- УСТАНОВЛИВАЕМЫЕ КРАСНЫЕ ЛИНИИ

# ВИЗУАЛИЗАЦИЯ ПЛАНИРОВОЧНОГО РЕШЕНИЯ. ТЕРРИТОРИЯ 8

(ГОРОД МАРИУПОЛЬ, ДОНЕЦКАЯ НАРОДНАЯ РЕСПУБЛИКА)





# ЦЕЛИ, ЗАДАЧИ И ПРИНЦИПЫ ПОДГОТОВКИ ПРОЕКТОВ ПЛАНИРОВКИ ТЕРРИТОРИИ ЛИНЕЙНЫХ ОБЪЕКТОВ

(ГОРОД МАРИУПОЛЬ, ДОНЕЦКАЯ НАРОДНАЯ РЕСПУБЛИКА)

## ЦЕЛИ:

- 1 Реализация мероприятий, предусмотренных Мастер-планом города Мариуполя
- 2 Резервирование территорий общего пользования
- 3 Формирование магистральной улично-дорожной сети, включающей вылетные магистрали
- 4 Формирование комфортной городской среды

## ЗАДАЧИ:

- 1 Установление красных линий, предусматривающих возможность реализации мероприятий, заложенных Мастер-планом города Мариуполя
- 2 Доведение объектов транспортной инфраструктуры до нормативных параметров

## ПРОЕКТНЫЕ РЕШЕНИЯ ПРЕДУСМАТРИВАЮТ ПОЭТАПНУЮ РЕАЛИЗАЦИЮ:

- 1 На 1-м этапе предложено реализовать минимальные реконструктивные мероприятия по приведению элементов улично-дорожной сети до нормативных параметров, **не предусматривающие снос объектов капитального строительства**, а также закрепление красных линий, предусматривающих возможность реализации мероприятий, заложенных Мастер-планом города Мариуполя

- 2 На последующих этапах предложены мероприятия по развитию улично-дорожной сети согласно Мастер-плану города Мариуполя, **предусматривающие снос объектов капитального строительства**

# ПРОЕКТ ПЛАНИРОВКИ ТЕРРИТОРИИ ЛИНЕЙНОГО ОБЪЕКТА. ТЕРРИТОРИЯ 9

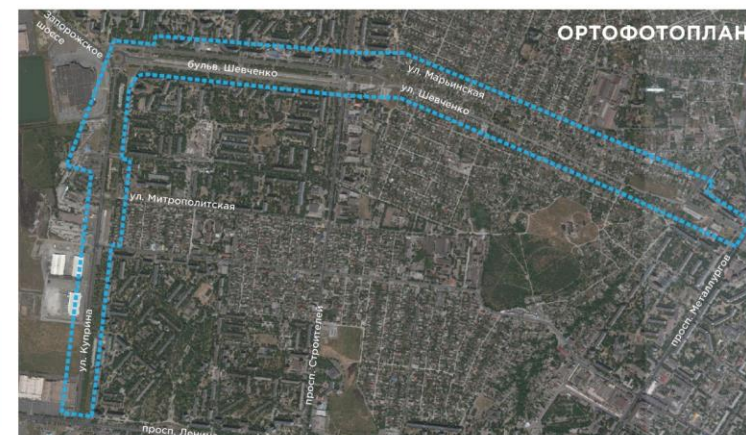
(ГОРОД МАРИУПОЛЬ, ДОНЕЦКАЯ НАРОДНАЯ РЕСПУБЛИКА)

РАСПОЛОЖЕНИЕ  
РАССМАТРИВАЕМОЙ  
ТЕРРИТОРИИ



Границы разработки ППТ ЛО

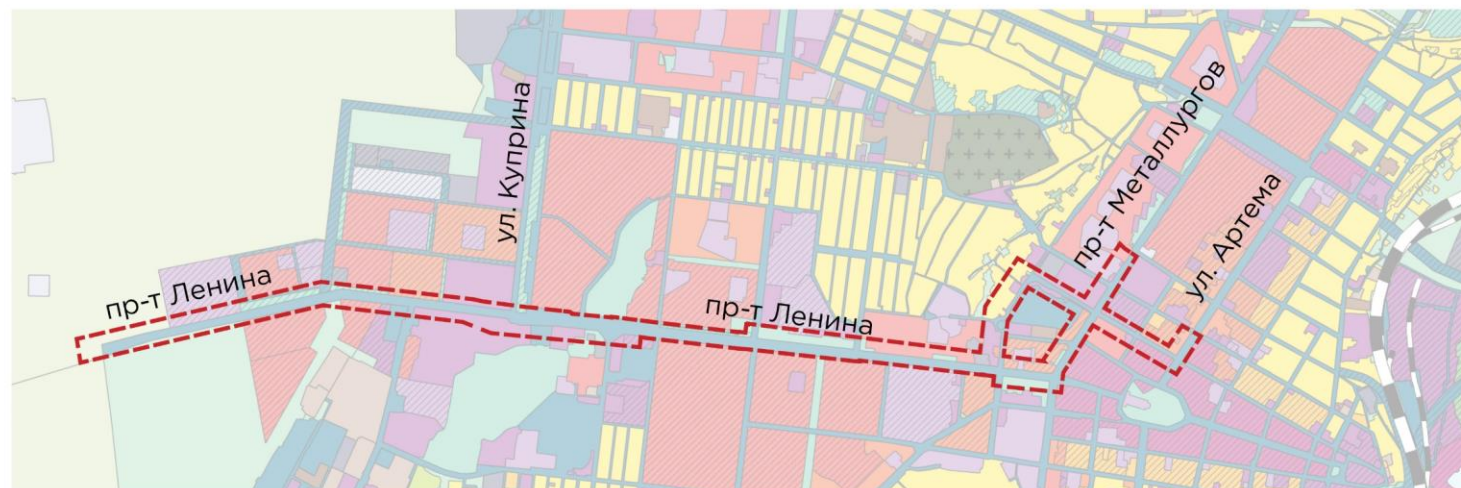
Этапы реализации	Основные мероприятия
1 этап	<ul style="list-style-type: none"> <li>Устройство остановочных павильонов и заездных карманов на остановках общественного транспорта</li> <li>Реконструкция трамвайных путей общей протяженностью 8,2 км</li> <li>Организация парковочных мест в составе УДС</li> <li>Устройство светофорных объектов и пешеходных переходов</li> <li>Устройство тротуаров</li> </ul>
2 этап	<ul style="list-style-type: none"> <li>Строительство ул. Шевченко протяженностью 1,92 км</li> <li>Устройство тротуаров и велодорожек</li> <li>Устройство светофорных объектов и пешеходных переходов</li> <li>Демонтаж существующих проезжих частей и тротуаров</li> </ul>



# ПРОЕКТ ПЛАНИРОВКИ ТЕРРИТОРИИ ЛИНЕЙНОГО ОБЪЕКТА. ТЕРРИТОРИЯ 10

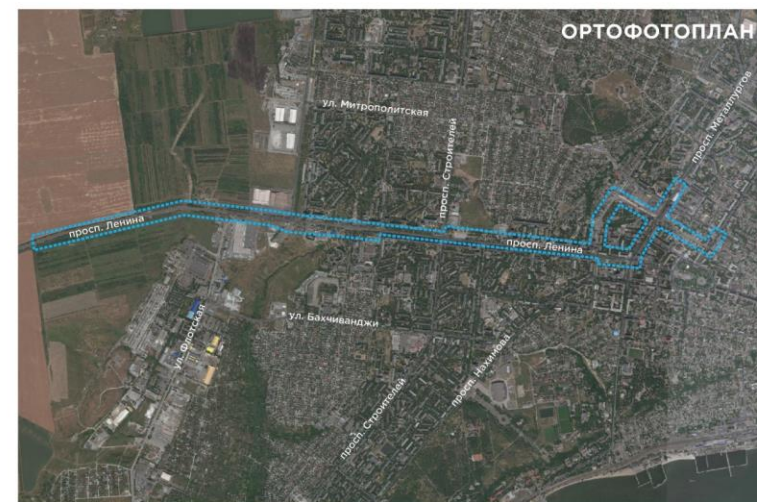
(ГОРОД МАРИУПОЛЬ, ДОНЕЦКАЯ НАРОДНАЯ РЕСПУБЛИКА)

РАСПОЛОЖЕНИЕ  
РАССМАТРИВАЕМОЙ  
ТЕРРИТОРИИ



--- Границы разработки ППТ ЛО

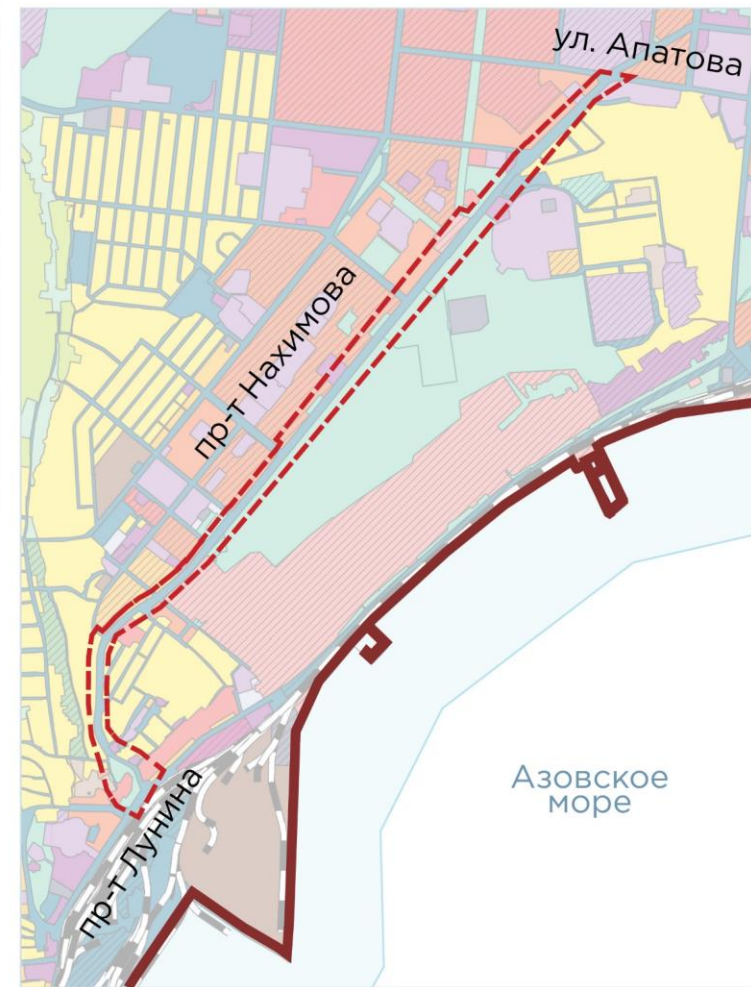
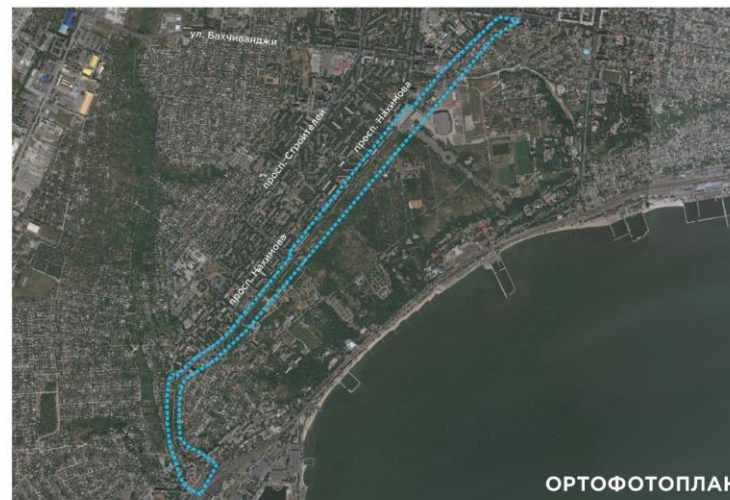
Этапы реализации	Основные мероприятия
1 этап	<ul style="list-style-type: none"> <li>Устройство остановочных павильонов и заездных карманов на остановках общественного транспорта</li> <li>Реконструкция трамвайных путей общей протяжённостью 2,74 км</li> <li>Устройство светофорных объектов и пешеходных переходов</li> </ul>
2 этап	<ul style="list-style-type: none"> <li>Уширение проезжей части проспекта Metallургов на участке от проспекта Ленина до улицы Варганова до нормативных параметров улицы районного значения</li> <li>Устройство пешеходных переходов</li> <li>Устройство велодорожек</li> </ul>



# ПРОЕКТ ПЛАНИРОВКИ ТЕРРИТОРИИ ЛИНЕЙНОГО ОБЪЕКТА. ТЕРРИТОРИЯ 11

(ГОРОД МАРИУПОЛЬ, ДОНЕЦКАЯ НАРОДНАЯ РЕСПУБЛИКА)

РАСПОЛОЖЕНИЕ  
РАССМАТРИВАЕМОЙ  
ТЕРРИТОРИИ



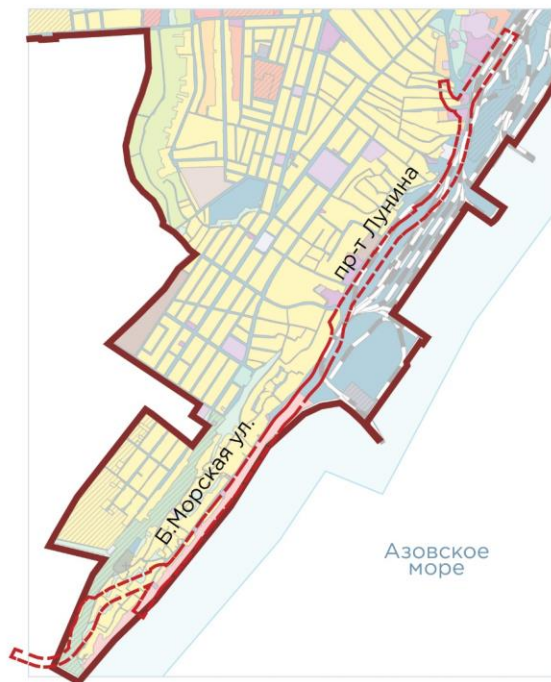
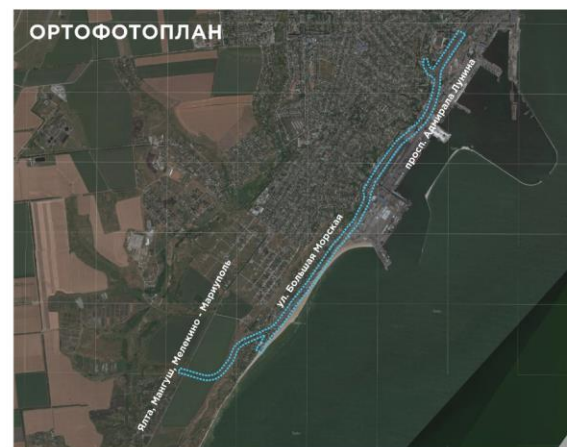
Этапы реализации	Основные мероприятия
1 этап	<ul style="list-style-type: none"> <li>Устройство остановочных павильонов и заездных карманов на остановках общественного транспорта</li> <li>Организация парковочных мест в составе УДС</li> <li>Устройство светофорных объектов и пешеходных переходов</li> </ul>
2 этап	<ul style="list-style-type: none"> <li>Уширение проезжей части проспекта Нахимова до нормативных параметров улицы районного значения</li> <li>Устройство остановочных павильонов и заездных карманов на остановках общественного транспорта</li> <li>Устройство светофорных объектов и пешеходных переходов</li> <li>Устройство тротуаров и велодорожек</li> </ul>

--- Границы разработки ППТ ЛО  
— Границы города Мариуполя

# ПРОЕКТ ПЛАНИРОВКИ ТЕРРИТОРИИ ЛИНЕЙНОГО ОБЪЕКТА. ТЕРРИТОРИЯ 12

(ГОРОД МАРИУПОЛЬ, ДОНЕЦКАЯ НАРОДНАЯ РЕСПУБЛИКА)

## РАСПОЛОЖЕНИЕ РАССМАТРИВАЕМОЙ ТЕРРИТОРИИ



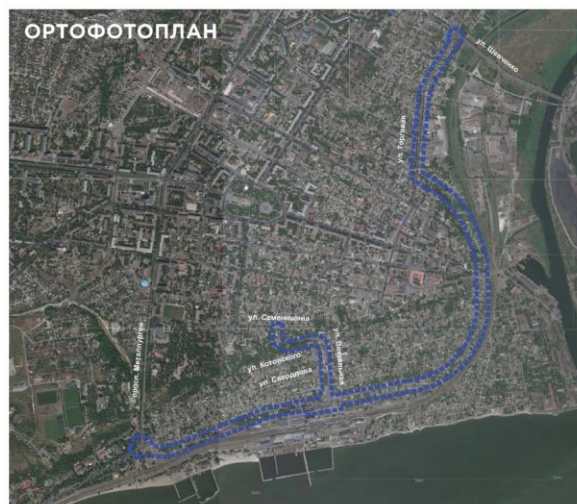
--- Границы разработки ППТ ЛО  
— Границы города Мариуполя

Этапы реализации	Основные мероприятия
1 этап	<ul style="list-style-type: none"> <li>Уширение ул. Большая Морская до нормативных параметров улицы районного значения</li> <li>Капитальный ремонт просп. Адмирала Лунина на участке от ул. Б. Азовская до просп. Нахимова</li> <li>Демонтаж существующих проезжих частей</li> <li>Устройство остановочных павильонов и заездных карманов на остановках общественного транспорта</li> <li>Организация парковочных мест в составе УДС</li> <li>Устройство отстойно-разворотной площадки общественного транспорта</li> <li>Устройство светофорных объектов и пешеходных переходов</li> <li>Устройство тротуаров и велодорожек</li> </ul>
2 этап	<ul style="list-style-type: none"> <li>Уширение ул. Большая Морская со смещением ее оси</li> <li>Демонтаж существующих проезжих частей</li> <li>Устройство пешеходных переходов</li> <li>Устройство тротуаров и велодорожек</li> </ul>
3 этап	<ul style="list-style-type: none"> <li>Строительство улицы районного значения, соединяющую ул. Большая Морская и а/д «Ялта, Мангуш, Мелекино - Мариуполь» протяженностью 1,3 км</li> <li>Демонтаж существующих проезжих частей</li> <li>Устройство остановочных павильонов и заездных карманов на остановках общественного транспорта</li> <li>Устройство светофорных объектов и пешеходных переходов</li> <li>Устройство тротуаров и велодорожек</li> </ul>

# ПРОЕКТ ПЛАНИРОВКИ ТЕРРИТОРИИ ЛИНЕЙНОГО ОБЪЕКТА. ТЕРРИТОРИЯ 12

(ГОРОД МАРИУПОЛЬ, ДОНЕЦКАЯ НАРОДНАЯ РЕСПУБЛИКА)

РАСПОЛОЖЕНИЕ  
РАССМАТРИВАЕМОЙ  
ТЕРРИТОРИИ



--- Границы разработки ППТ ЛО  
— Границы города Мариуполя

Этапы реализации	Основные мероприятия
1 этап	<ul style="list-style-type: none"> <li>Уширение Вокзальной улицы на участке от улицы Котовского до площади Мичмана Павлова протяженностью 0,3 км</li> <li>Строительство улицы общегородского значения протяженностью 0,96 км, соединяющей просп. Metallургов и планируемый ТПУ, со строительством кольцевого пересечения</li> <li>Устройство остановочных павильонов и заездных карманов на остановках общественного транспорта</li> <li>Демонтаж существующих проезжих частей</li> <li>Устройство светофорных объектов и пешеходных переходов</li> <li>Устройство тротуаров и велодорожек</li> </ul>
2 этап	<ul style="list-style-type: none"> <li>Строительство Вокзальной улицы на участке от улицы Семенишина до улицы Котовского протяженностью 0,4 км</li> <li>Строительство улицы общегородского значения протяженностью 1,96 км, соединяющей Торговую улицу и планируемый ТПУ, с возведением путепровода</li> <li>Уширение Торговой улицы до нормативных параметров улицы общегородского значения</li> <li>Устройство остановочных павильонов и заездных карманов на остановках общественного транспорта</li> <li>Демонтаж существующих проезжих частей</li> <li>Устройство светофорных объектов и пешеходных переходов</li> <li>Устройство тротуаров и велодорожек</li> </ul>

# АРХИТЕКТУРНО-ГРАДОСТРОИТЕЛЬНАЯ КОНЦЕПЦИЯ. ТЕРРИТОРИЯ ОБЩЕСТВЕННО-ДЕЛОВОГО ЦЕНТРА

(ГОРОД МАРИУПОЛЬ, ДОНЕЦКАЯ НАРОДНАЯ РЕСПУБЛИКА)



Разработка архитектурно-градостроительной концепции общественно-делового центра в городе Мариуполе, включающей в себя ж/д вокзал, морской пассажирский порт и автовокзал, реконструкция и благоустройство прилегающих территорий, формирование морского фасада города. Формирование общественно-делового центра (реорганизация бывшего консервного завода).



#### Условные обозначения

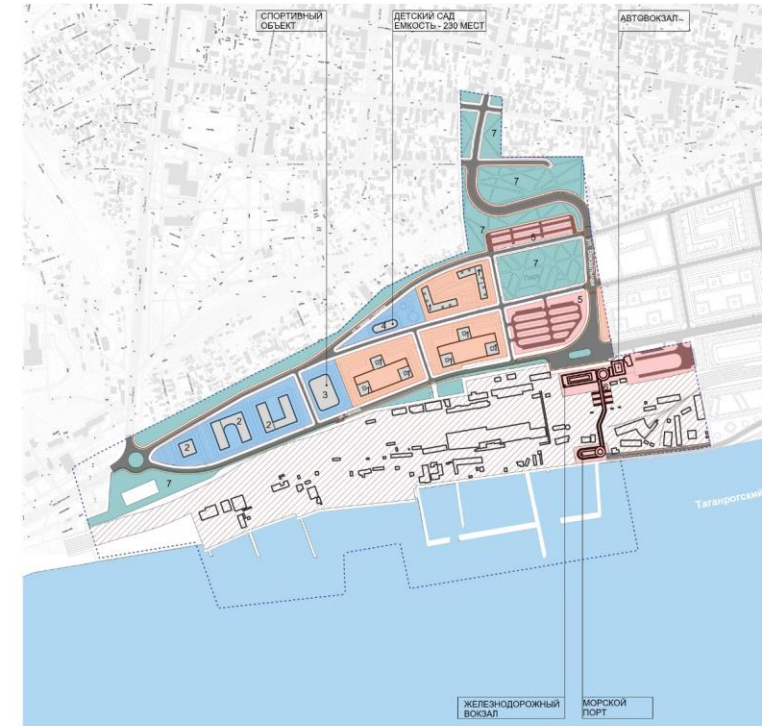
- Границы подготовки архитектурно-градостроительной концепции
- Красные линии
- Дороги
- Здания и сооружения
- Территория многоквартирной жилой застройки:
  1. Многоквартирные жилые дома
- Территория общественно-деловой застройки:
  2. Офисы
  3. Спортивно-развлекательные и культурно-зрелищные объекты
  4. Школы
  5. ДДУ
  6. Объекты коммерческой деятельности
  7. Объекты здравоохранения
  8. Гостиницы
  9. Котельные
  10. Паркинги многоэтажных
  11. Паркинги
- Территории рекреационного назначения:
  12. Объекты благоустройства и озеленения

# АРХИТЕКТУРНО-ГРАДОСТРОИТЕЛЬНАЯ КОНЦЕПЦИЯ. ТРАНСПОРТНО-ПЕРЕСАДОЧНЫЙ УЗЕЛ И ПРИЛЕГАЮЩИЕ ТЕРРИТОРИИ

(ГОРОД МАРИУПОЛЬ, ДОНЕЦКАЯ НАРОДНАЯ РЕСПУБЛИКА)



Разработка архитектурно-градостроительной концепции транспортно-пересадочного узла и прилегающих территорий в городе Мариуполе, включающей в себя ж/д вокзал, морской пассажирский порт и автовокзал, реконструкция и благоустройство прилегающих территорий, формирование морского фасада города.



## Условные обозначения

- |  |   |
|--|---|
| <ul style="list-style-type: none"> <li>■ Границы подготовки архитектурно-градостроительной концепции</li> <li>— Красные линии</li> <li>— Дороги</li> <li>■ Здания и сооружения</li> <li>■ Существующая инфраструктура базисного плана, расположенная в границах проектирования</li> <li>■ Территория многоквартирной жилой застройки: 1. Многоквартирные жилые дома</li> </ul> | <ul style="list-style-type: none"> <li>■ Территория общественно-деловой застройки: 2. Офисы 3. Спортивно-развлекательные и культурно-зрелищные объекты 4. Школы 5. ДДУ 6. Паркинги</li> <li>■ Зоны инженерной и транспортной инфраструктуры: 7. ТПУ</li> <li>■ Территории рекреационного назначения: 8. Объекты благоустройства и озеленения</li> </ul> |
|--|---|



# КОМПЛЕКСНАЯ СХЕМА ИНЖЕНЕРНОГО ОБЕСПЕЧЕНИЯ

(ГОРОД МАРИУПОЛЬ, ДОНЕЦКАЯ НАРОДНАЯ РЕСПУБЛИКА)

**КОМПЛЕКСНАЯ СХЕМА ИНЖЕНЕРНОГО ОБЕСПЕЧЕНИЯ ТЕРРИТОРИИ** представляет собой документ, содержащий описание существующего и планируемого размещения объектов и сетей водоснабжения и водоотведения, теплоснабжения, газоснабжения, электроснабжения, сетей связи.

## НА ОСНОВАНИИ:

- распоряжения Правительства Российской Федерации от 21 октября 2022 г. №3107-р (в редакции распоряжения от 27.12.2022 № 4242-р);
- соглашение от 16.11.2022 № 15-143/С;
- пункта 6 протокола совещания у Заместителя Председателя Правительства Российской Федерации М.Ш. Хуснуллина от 16.06.2022 № МХ-П16-90пр о необходимости разработки КСИО города Мариуполя с учетом формирования планировочной структуры указанной территории.

## РАЗРАБОТАНЫ:

- схема водоснабжения;
- схема водоотведения (хозяйственно-бытового);
- схема дождевой канализации;
- схема теплоснабжения;
- схема газоснабжения;
- схема электроснабжения;
- схема сетей связи.

## ОПРЕДЕЛЕННЫ:

- инженерные нагрузки на коммуникации и сооружения водохозяйственного и теплоэнергетического комплексов с учетом поквартальной разбивки территории;
- требуемые мощности головных сооружений города;
- оптимальные диаметры магистральных коммуникаций;
- гидравлический расчет параметров трубопроводов;
- сечение кабельных и воздушных линий электропередачи с учетом пропускной способности по току.



# МАСТЕР-ПЛАН ГОРОДА ВОЛНОВАХИ И ТЕРРИТОРИИ ВОЛНОВАХСКОГО РАЙОНА

(ДОНЕЦКАЯ НАРОДНАЯ РЕСПУБЛИКА)

**КЛЮЧЕВЫЕ ПАРАМЕТРЫ РАЗВИТИЯ ГОРОДА ВОЛНОВАХИ И ВОЛНОВАХСКОГО РАЙОНА ДНР**  
ПРОЕКТНОЕ НАСЕЛЕНИЕ ПО ГОРИЗОНТАМ ПЛАНИРОВАНИЯ

Год	Волновихский район	город Волноваха
2023 год	39,103 тысяч жителей	8,5 тысяч жителей
2025 год	49,7 тысяч жителей	10,9 тысяч жителей
2030 год	67,4 тысяч жителей	16,9 тысяч жителей
2035 год	85,1 тысяч жителей	21,2 тысяч жителей

**ПЕРВООЧЕРЕДНЫЕ ЗАДАЧИ (2022-2025 гг.)**

1. Восстановление объектов индивидуального жилищного строительства и многоквартирных домов, строительство быстровозводимых многоквартирных домов.
2. Создание мест приложения труда в востребованных отраслях экономики.
3. Восстановление жизнеобеспечивающей инженерной, транспортной и социальной инфраструктуры.
4. Сохранение и восстановление природных территорий, внедрение экологически чистых технологий производства, благоустройство территории.

**СХЕМА МАРИУПОЛЬСКОЙ АГЛОМЕРАЦИИ**

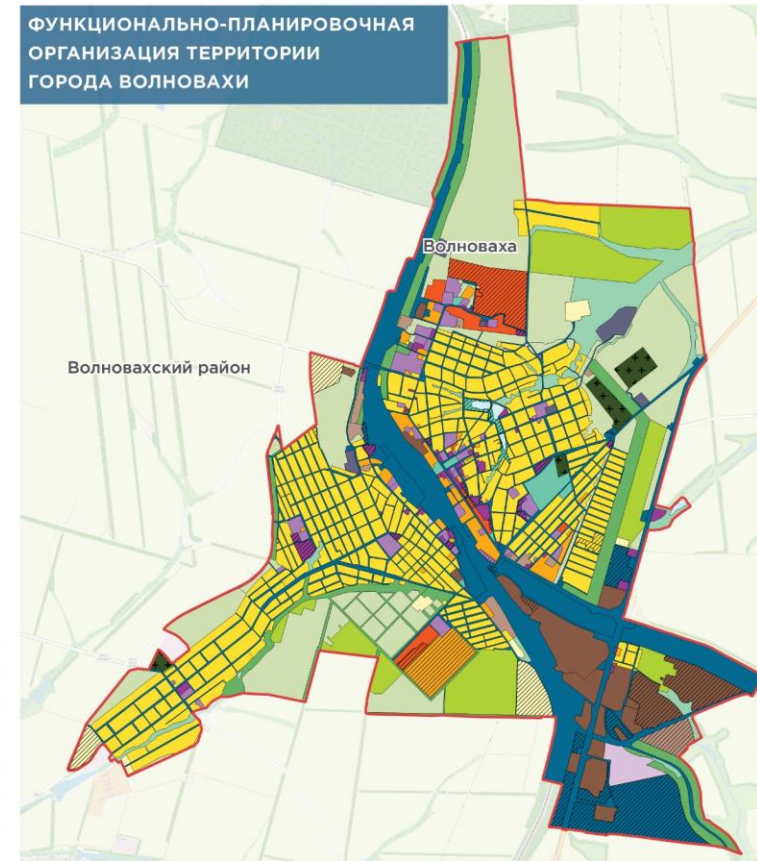


- УСЛОВНЫЕ ОБОЗНАЧЕНИЯ**
- АДМИНИСТРАТИВНО-ТЕРРИТОРИАЛЬНОЕ УСТРОЙСТВО**
- Граница Донецкой Народной Республики (ДНР)
  - Границы Волновихского района и города Волноваха
  - Границы административно-территориального деления ДНР
- ТРАНСПОРТНЫЙ КАРКАС ТЕРРИТОРИИ**
- Магистральные дороги
  - Железнодорожные пути
- ФУНКЦИОНАЛЬНО-ПЛАНИРОВОЧНАЯ ОРГАНИЗАЦИЯ ТЕРРИТОРИИ:**
- Земли населенных пунктов
  - Земли сельскохозяйственного назначения
  - Земли промышленности, энергетики, транспорта, связи, радиовещания, телевидения, информатики, земли для обеспечения космической деятельности, земли обороны, безопасности и земли иного специального назначения
  - Земли особо охраняемых территорий и объектов
  - Земли лесного фонда
  - Земли водного фонда
  - Земли запаса
  - Новое строительство в границах населенных пунктов

**ФУНКЦИОНАЛЬНО-ПЛАНИРОВОЧНАЯ ОРГАНИЗАЦИЯ ТЕРРИТОРИИ ВОЛНОВАХСКОГО РАЙОНА**



**ФУНКЦИОНАЛЬНО-ПЛАНИРОВОЧНАЯ ОРГАНИЗАЦИЯ ТЕРРИТОРИИ ГОРОДА ВОЛНОВАХИ**



**ФУНКЦИОНАЛЬНОЕ ЗОНИРОВАНИЕ ТЕРРИТОРИИ, АРХИТЕКТУРНО-ПЛАНИРОВОЧНЫЕ РЕШЕНИЯ**

№	СУЩЕСТВУЮЩЕЕ ПОЛОЖЕНИЕ		ПРОЕКТ (2035Г.)		БАЛАНС	
	НАИМЕНОВАНИЕ ФУНКЦИОНАЛЬНЫХ ЗОН	S, ГА	S, ГА	S, ГА	S, ГА	
1	Зона застройки индивидуальными жилыми домами	637,7	632,8	-4,9		
2	Зона застройки малоэтажными жилыми домами (до 4 этажей, включая мансардный)	38,6	69,4	+30,8		
3	Зона застройки среднеэтажными жилыми домами (от 5 до 8 этажей, включая мансардный)	21,6	63,6	+42,0		
4	Многофункциональная общественно-деловая зона	19,6	29,4	+9,8		
5	Зона специализированной общественной застройки	52,3	52,7	+0,4		
6	Производственная зона	105,8	153,8	+48,0		
7	Коммунально-складская зона	18,2	32,2	+14,0		
8	Зона инженерной инфраструктуры	17,5	17,5	0		
9	Зона транспортной инфраструктуры	530,1	623,6	+93,5		
10	Зона сельскохозяйственного использования	26,4	49,6	+23,2		
11	Зона сельскохозяйственных угодий	787,5	535,6	-251,9		
12	Зона садоводческих, огороднических или дачных некоммерческих объединений граждан	211,1	211,1	0		
13	Зона озелененных территорий общего пользования (лесопарки, парки, сады, скверы, бульвары, городские леса)	18,7	24,7	+6,0		
14	Зона кладбищ	27,6	27,6	0		
15	Зона складирования и захоронения отходов	17,7	17,7	0		
16	Зона озелененных территорий специального назначения	173,1	172,1	-1,0		
17	Зона режимных территорий (военкомат)	0,3	0,3	0		
18	Зона акваторий	5,4	5,4	0		
19	Иные зоны	147,0	136,8	-10,2		
<b>ВСЕГО</b>		<b>2856,7</b>	<b>2856,7</b>	<b>0</b>		

**УСЛОВНЫЕ ОБОЗНАЧЕНИЯ**

Граница города Волноваха

**ФУНКЦИОНАЛЬНО-ПЛАНИРОВОЧНАЯ ОРГАНИЗАЦИЯ ТЕРРИТОРИИ**

- Зона застройки индивидуальными жилыми домами
- Зона застройки малоэтажными жилыми домами
- Зона застройки среднеэтажными жилыми домами
- Многофункциональная общественно-деловая зона
- Зона специализированной общественной застройки
- Производственная зона
- Коммунально-складская зона
- Зона озелененных территорий общего пользования
- Зона транспортной инфраструктуры
- Зона сельскохозяйственного использования
- Зона сельскохозяйственных угодий
- Зона садоводческих, огороднических или дачных некоммерческих объединений граждан
- Зона инженерной инфраструктуры
- Зона кладбищ
- Зона складирования и захоронения отходов
- Зона озелененных территорий специального назначения
- Зона режимных территорий (военкомат)
- Зона акваторий
- Иные зоны

# МАСТЕР-ПЛАН МАНГУШСКОГО (ПЕРШОТРАВНЕВОГО) РАЙОНА

(ДОНЕЦКАЯ НАРОДНАЯ РЕСПУБЛИКА)

КЛЮЧЕВЫЕ ПАРАМЕТРЫ РАЗВИТИЯ ПОСЕЛКА ГОРОДСКОГО ТИПА МАНГУШ И МАНГУШСКОГО (ПЕРШОТРАВНЕВОГО) РАЙОНА ДНР

ПРОЕКТНОЕ НАСЕЛЕНИЕ ПО ГОРИЗОНТАМ ПЛАНИРОВАНИЯ

Год	Першотравневый район	пгт. Мангуш
2023 год	24,4 тысяч жителей	7,9 тысяч жителей
2025 год	26,8 тысяч жителей	8,7 тысяч жителей
2030 год	27,8 тысяч жителей	9,1 тысяч жителей
2035 год	29,2 тысяч жителей	9,6 тысяч жителей

ПЕРВООЧЕРЕДНЫЕ ЗАДАЧИ (2022-2025 гг.)

- 1 Создание мест приложения труда в востребованных отраслях экономики
- 2 Восстановление жизнеобеспечивающей инженерной, транспортной и социальной инфраструктуры
- 3 Сохранение и восстановление природных территорий, внедрение экологически чистых технологий производства, благоустройство территории

## УСЛОВНЫЕ ОБОЗНАЧЕНИЯ

АДМИНИСТРАТИВНО-ТЕРРИТОРИАЛЬНОЕ УСТРОЙСТВО

- Граница Мангушского (Першотравневого) района
- Граница пгт. Мангуш

СУЩЕСТВУЮЩИЕ ОБЪЕКТЫ ТРАНСПОРТНОЙ ИНФРАСТРУКТУРЫ

- Дороги федерального значения
- Дороги регионального значения
- Дороги местного значения

- Автомостанция
- Автомобильные мосты

ЛИКВИДИРУЕМЫЕ ОБЪЕКТЫ ТРАНСПОРТНОЙ ИНФРАСТРУКТУРЫ

- Автомостанция

РЕКОНСТРУИРУЕМЫЕ ОБЪЕКТЫ ТРАНСПОРТНОЙ ИНФРАСТРУКТУРЫ

- Автомобильные дороги федерального значения
- Автомобильные дороги регионального значения
- Автомобильные дороги местного значения
- Автомобильные мосты

ПЛАНИРУЕМЫЕ ОБЪЕКТЫ ТРАНСПОРТНОЙ ИНФРАСТРУКТУРЫ

- Автомобильные дороги федерального значения
- Автомобильные дороги регионального значения
- Эстакада
- Автомостанция
- Яхтенная марина
- Причал для маломерных судов
- Морское сообщение

СХЕМА ВОЗДУШНОГО ТРАНСПОРТА В ГРАНИЦАХ МАНГУШСКОГО (ПЕРШОТРАВНЕВОГО) РАЙОНА

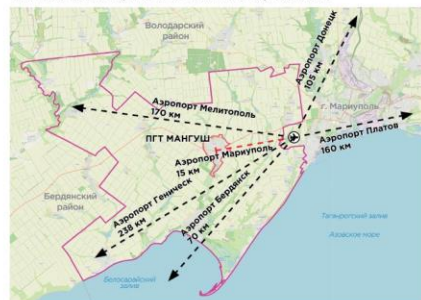
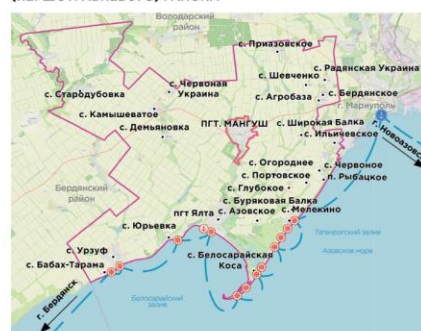


СХЕМА МОРСКОГО ТРАНСПОРТА МАНГУШСКОГО (ПЕРШОТРАВНЕВОГО) РАЙОНА



КАРТА-СХЕМА СОВРЕМЕННОГО ИСПОЛЬЗОВАНИЯ ТЕРРИТОРИИ

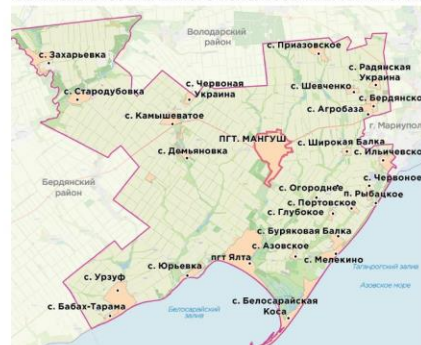
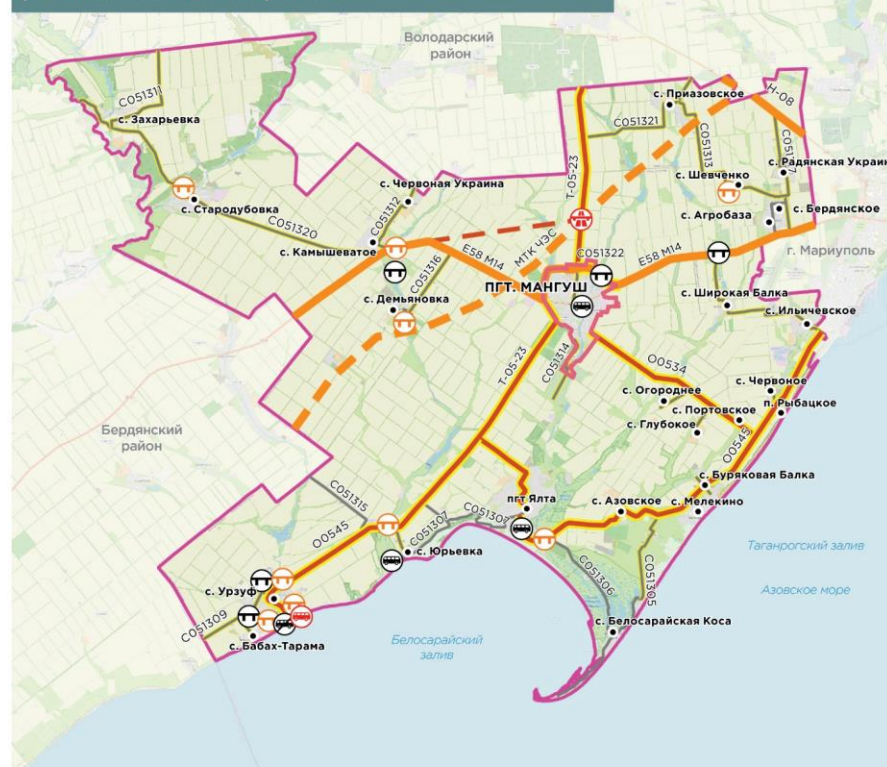


СХЕМА АВТОМОБИЛЬНОГО ТРАНСПОРТА И ДОРОГ В ГРАНИЦАХ МАНГУШСКОГО (ПЕРШОТРАВНЕВОГО) РАЙОНА



## СУЩЕСТВУЮЩИЕ АВТОМОБИЛЬНЫЕ ДОРОГИ

Федерального значения	34 км
Регионального значения	73,7 км
Местного значения	127,6 км

## ИСКУССТВЕННЫЕ СООРУЖЕНИЯ

Мосты	15 ед.
-------	--------

## ОБЪЕКТЫ ТРАНСПОРТНОЙ ИНФРАСТРУКТУРЫ

Автомостанции	4 ед.
---------------	-------

## МЕРОПРИЯТИЯ, ПРЕДУСМОТРЕННЫЕ СХЕМОЙ ПЛАНИРОВАНИЯ ТЕРРИТОРИИ ДОНЕЦКОЙ ОБЛАСТИ, РАЗРАБОТАННОЙ В 2010 Г.

Строительство автомобильных дорог федерального значения	29,3 км
Строительство автомобильных дорог регионального значения	8,2 км
Строительство эстакады	1 ед.

## МЕРОПРИЯТИЯ, ПРЕДЛАГАЕМЫЕ МАСТЕР-ПЛАНом С УЧЕТОМ ДАННЫХ ДНР

Восстановление/реконструкция автомобильных дорог регионального значения	34 км
Восстановление/реконструкция мостов	10 ед.

## ВОССТАНОВЛЕНИЕ УДС В НАСЕЛЕННЫХ ПУНКТАХ ПЕРШОТРАВНЕВОГО РАЙОНА

Наименование	Реконструкция, км	Капитальный ремонт, км	Новое строительство, км
с. Урзуф	32,5	7,9	—
с. Бабах-Тарана	4	1,6	2,2
пгт. Мангуш	51,43	13,22	—
с. Мелекино	10,05	2,15	3,1
с. Белосарайская Коса	11,45	4,75	8,2
с. Портовское	5,85	1,4	—
с. Буряковская Балка	4,3	1,2	1,5
с. Глубокое	0,95	—	—
с. Огороднее	0,9	2,1	—
с. Камышеватое	7,2	1,07	—
с. Червоная Украина	1,4	—	—
с. Демьяновка	5,15	—	—

# РАБОТЫ 2023 год

ПО РАЗРАБОТКЕ ГРАДОСТРОИТЕЛЬНОЙ ДОКУМЕНТАЦИИ В РАМКАХ РЕАЛИЗАЦИИ СПЕЦИАЛЬНОГО ИНФРАСТРУКТУРНОГО ПРОЕКТА

## 36 работ

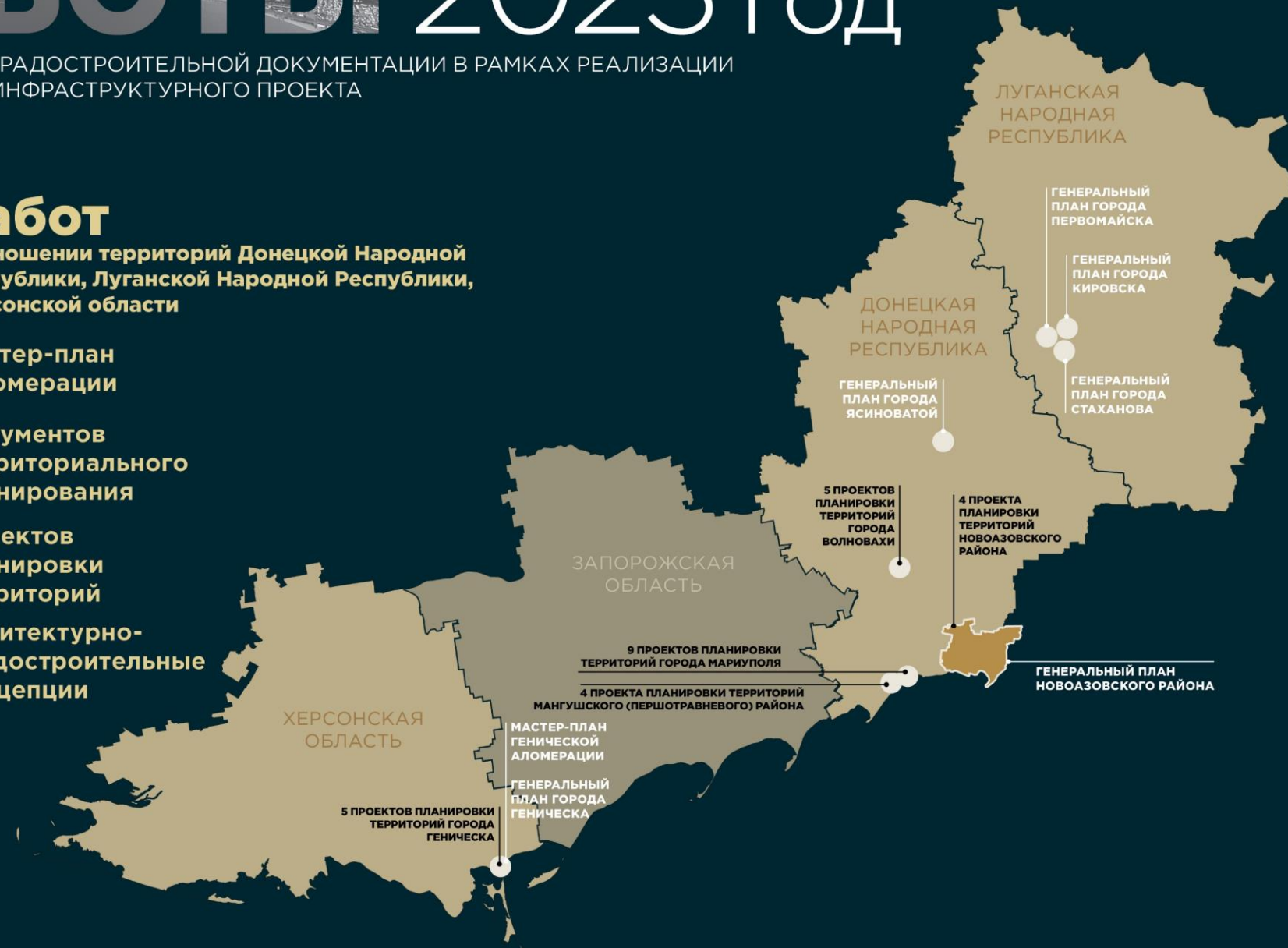
в отношении территорий Донецкой Народной Республики, Луганской Народной Республики, Херсонской области

1 Мастер-план агломерации

6 Документов территориального планирования

27 Проектов планировки территорий

2 Архитектурно-градостроительные концепции



# МАСТЕР-ПЛАН ГЕНИЧЕСКОЙ АГЛОМЕРАЦИИ

## ДЛЯ ПОСЛЕДУЮЩЕЙ РАЗРАБОТКИ ГЕНЕРАЛЬНОГО ПЛАНА Г. ГЕНИЧЕСКА ХЕРСОНСКОЙ ОБЛАСТИ

Территория градостроительного влияния города Геническа на данный момент — это недоурбанизированная зона с сельскохозяйственным профилем и существенным рекреационным и пространственным потенциалом. Соответственно с этим мастер-планом определены границы формирующейся городской агломерации, разработаны предложения по развитию экономического, соци-

ального, транспортного и экологического каркасов, определены востребованные виды экономической деятельности, а также оптимальная система расселения и мест приложения труда.

В границы агломерации вошли 22 населенных пункта, для которых мастер-планом запланированы мероприятия по развитию объектов

жилищного строительства, социальной, транспортной, инженерной инфраструктуры, а также мероприятия по озеленению и сохранению окружающей среды.

Проектными предложениями обеспечиваются нормативные параметры емкости и мощности объектов социальной, инженерной и транспортной инфраструктуры.

### РАНЖИРОВАНИЕ ПО УСИЛЕНИЮ РОЛИ ВЛИЯНИЯ ЦЕНТРОВ АГЛОМЕРАЦИИ В ПЛАНИРОВОЧНОМ КАРКАСЕ



### РАНЖИРОВАНИЕ ЦЕНТРОВ АГЛОМЕРАЦИИ

- Центральное ядро Генической агломерации
- Ядро второго уровня
- Ядро третьего уровня
- Ядро четвертого уровня

≈30 мин транспортной доступности

min max

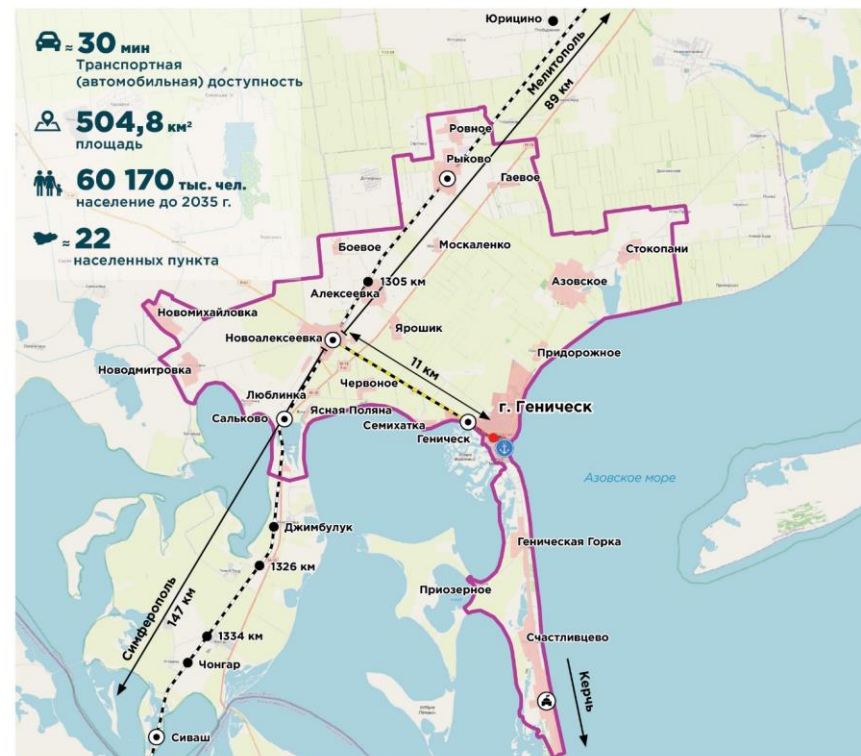
### Условные обозначения

- границы Генической агломерации
- автомобильные дороги федерального значения
- автомобильные дороги регионального значения
- автомобильные дороги местного значения
- железнодорожные пути (действующие)
- реконструируемые железнодорожные пути

Расположение Херсонская область

Площадь 50 480 га

Год 2023



### Условные обозначения

- граница Генической агломерации
- территория города Геническа
- правительственный квартал
- реконструируемый Генический портопункт

### существующие объекты железнодорожной инфраструктуры

- железнодорожные пути
- железнодорожные станции
- остановочные пункты

### нефункционирующие объекты железнодорожной инфраструктуры

- железнодорожная станция
- реконструируемые объекты железнодорожной инфраструктуры
- железнодорожные пути
- планируемые объекты железнодорожной инфраструктуры
- железнодорожные пути

### КЛЮЧЕВЫЕ МЕРОПРИЯТИЯ ГП ГЕНИЧЕСК:

1. Размещение жилого района на 15 000 жителей.
2. Формирование общественно-делового центра (реорганизация бывшего консервного завода).
3. Строительство многофункционального общественного комплекса.
4. Организация территории общественного пространства.
5. Реконструкция объектов портовой инфраструктуры с организацией причалов.
6. Реконструкция территории сущ. больницы с размещением на территории нового корпуса клинического центра (согласно ТЗ от Минздрава).
7. Организация ТПУ на месте сущ. станции.
8. Размещение комплекса зданий Управления МВД по Херсонской области.

# ГЕНЕРАЛЬНЫЕ ПЛАНЫ

(ЛУГАНСКАЯ НАРОДНАЯ РЕСПУБЛИКА, ДОНЕЦКАЯ НАРОДНАЯ РЕСПУБЛИКА, ХЕРСОНСКАЯ ОБЛАСТЬ)

## 6 Документов территориального планирования

Перечень населенных пунктов для разработки генеральных планов определен и вынесен в повестку совещания Рабочей группы по реализации специального инфраструктурного проекта под председательством Заместителя Председателя Правительства РФ Хуснуллина М.Ш. (письмо от 15.03.2023 № ЕИПП-01-428/23-1)



# ГРАНИЦЫ ПОДГОТОВКИ ПРОЕКТОВ ПЛАНИРОВКИ ТЕРРИТОРИИ В РАМКАХ СПЕЦИАЛЬНОГО ИНФРАСТРУКТУРНОГО ПРОЕКТА НА 2023 ГОД\*

Наименование территории	ППТ территориальные	ППТ линейных объектов	Всего ППТ
город Мариуполь	8	1	9
Новоазовский район	4	0	4
город Волноваха	3	2	5
Мангушский (Першотравневый) район	3	1	4
город Геническ	1	4	5
<b>Итого</b>	<b>19</b>	<b>8</b>	<b>27</b>

\*согласованы письмом Минстроя России от 15.03.2023 № 13632-вл/15

# ГРАНИЦЫ ПОДГОТОВКИ ПРОЕКТОВ ПЛАНИРОВКИ ТЕРРИТОРИИ В ГОРОДЕ МАРИУПОЛЕ

(ДОНЕЦКАЯ НАРОДНАЯ РЕСПУБЛИКА)

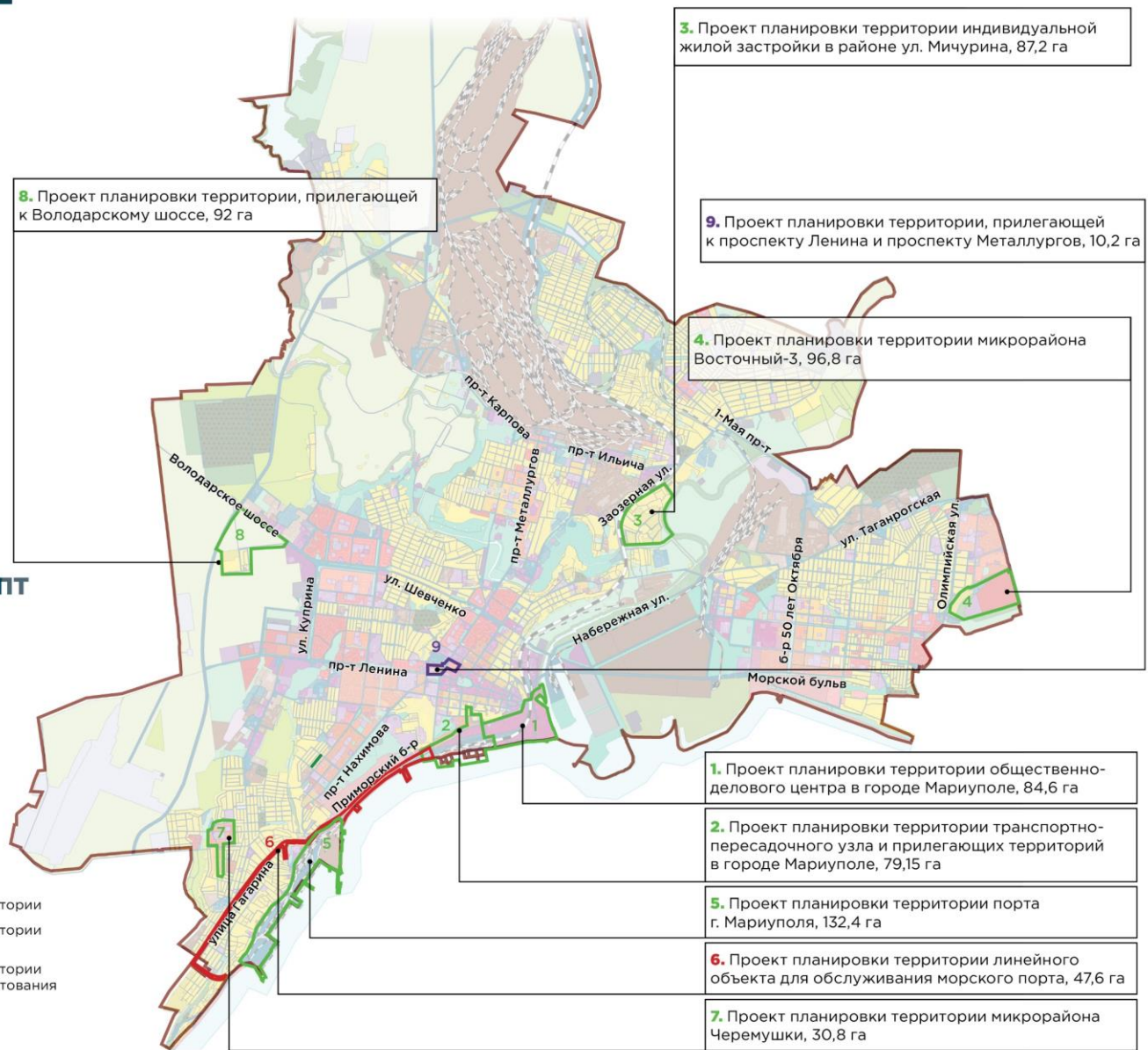
## Суммарное количество\* предложенных ППТ в городе Мариуполе:

- 1 ППТ ЛО;
- 8 ППТ территориальные.

\* Границы ППТ согласованы письмом Первого заместителя главы администрации города Мариуполя Д.В. Бердникова от 02.05.2023 № 184

### УСЛОВНЫЕ ОБОЗНАЧЕНИЯ:

- границы города Мариуполь
- границы предлагаемых к разработке проектов планировки территории
- границы предлагаемых к разработке проектов планировки территории линейных объектов
- границы предлагаемых к разработке проектов планировки территории для реализации в рамках программы льготного ипотечного кредитования г. Мариуполя





# ГРАНИЦЫ ПОДГОТОВКИ ПРОЕКТОВ ПЛАНИРОВКИ ТЕРРИТОРИИ В НОВОАЗОВСКОМ РАЙОНЕ

(ДОНЕЦКАЯ НАРОДНАЯ РЕСПУБЛИКА)

## Перечень предлагаемых границ ППТ:

1. с. Пионерское 112 га,  
Учебно-оздоровительный центр  
Согласовано Администрацией Новоазовского района
2. с. Сопино 63,5 га, ИЖС  
Согласовано Администрацией Новоазовского района
3. с. Лебединское 39,5 га, ИЖС  
Согласовано Администрацией Новоазовского района
4. пгт Седово 52 га,  
Детско-оздоровительный лагерь  
Согласовано Администрацией Новоазовского района

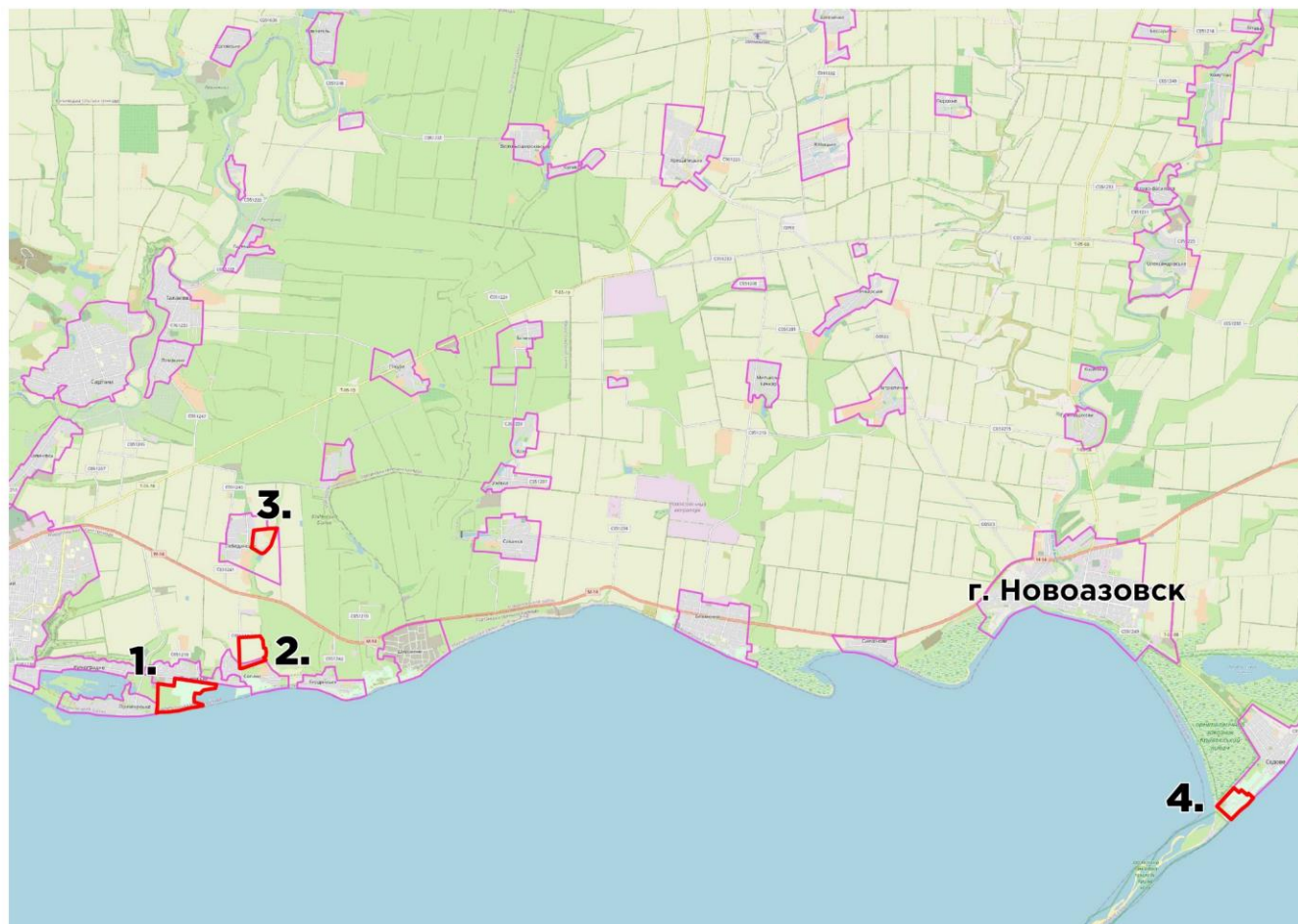
## Суммарное количество\* ППТ в Новоазовском районе:

- 0 ППТ ЛО;
- 4 ППТ Территориальные

\*Границы определены согласно материалам письма от Правительства Донецкой Народной Республики от 19.01.2023 № 254/ЕС в адрес Министерства строительства и жилищно-коммунального хозяйства Российской Федерации.

### УСЛОВНЫЕ ОБОЗНАЧЕНИЯ:

- ПРЕДЛАГАЕМЫЕ ГРАНИЦЫ ПРОЕКТОВ ПЛАНИРОВКИ ТЕРРИТОРИИ
- ГРАНИЦЫ НАСЕЛЕННЫХ ПУНКТОВ



# ГРАНИЦЫ ПОДГОТОВКИ ПРОЕКТОВ ПЛАНИРОВКИ ТЕРРИТОРИИ В ГОРОДЕ ВОЛНОВАХА

(ДОНЕЦКАЯ НАРОДНАЯ РЕСПУБЛИКА)

## ППТ № 1.

Проект планировки территории, расположенной в северной части города Волновахи и ограниченной: с запада – полосой отвода Донецкой железной дороги, с юга – улицей Менделеева и переулком Сагайдачного, с востока – автомобильной дорогой Волноваха-Ольгинка № С050560

**Площадь ППТ - 46,55 га**

**Согласовано Администрацией Волновахского района (письмо от 03.03.2023 № 805)**

## ППТ № 2.

Проект планировки территории, расположенной в центральной части города Волновахи и ограниченной: с севера – улицей Кости Бабина, улицей Гагарина; с востока – улицей Украинской; с юга – улицей 100 лет Красного Креста; с запада – Донецкой железной дорогой и улицей Ленина.

**Площадь ППТ - 26,9 га**

**Согласовано Администрацией Волновахского района (письмо от 03.03.2023 № 805)**

## ППТ № 3.

Проект планировки территории, расположенной в южной части города Волновахи и ограниченной: с запада - Железнодорожным переулком, с востока - территорией садового товарищества «Железнодорожник», с юга - землями сельскохозяйственного назначения (земельным участком с кадастровым номером 1421584700:04:000:0008)

**Площадь ППТ - 45,19 га**

**Согласовано Администрацией Волновахского района (письмо от 03.03.2023 № 805)**

## Проекты планировки территории линейных объектов.

### ППТ ЛО № 4.

Проект планировки территории ЛО «Центральная улица в г. Волновахи, от пересечения с ул. Юбилейной до пересечения с переулком Матросова»

**Протяженность ППТ ЛО – 1,1 км**

**Согласовано Администрацией Волновахского района (письмо от 03.03.2023 № 805)**

### ППТ ЛО № 5.

Проект планировки территории ЛО «Ул. Юбилейная, ул. Ленина, пер. Путейский, ул. Чехова»

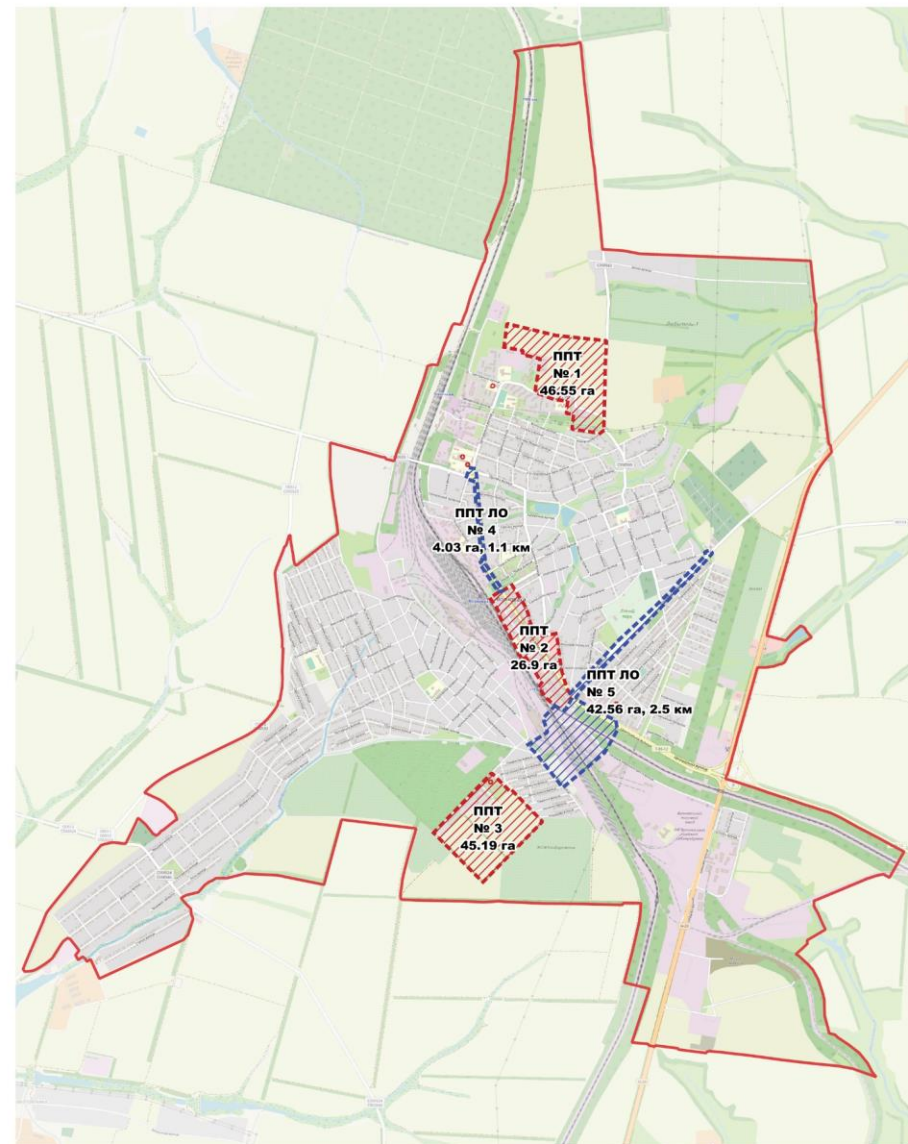
**Протяженность ППТ ЛО – 2,5 км**

**Согласовано Администрацией Волновахского района (письмо от 03.03.2023 № 805)**

## Суммарное количество предложенных ППТ в городе

### Волновахе:

- 2 ППТ ЛО;
- 3 ППТ территориальные.



# ГРАНИЦЫ ПОДГОТОВКИ ПРОЕКТОВ ПЛАНИРОВКИ ТЕРРИТОРИИ В МАНГУШСКОМ (ПЕРШОТРАВНЕВОМ) РАЙОНЕ

(ДОНЕЦКАЯ НАРОДНАЯ РЕСПУБЛИКА)



**УСЛОВНЫЕ ОБОЗНАЧЕНИЯ:**

— ГРАНИЦА ПЕРШОТРАВНЕВОГО РАЙОНА

— ГРАНИЦЫ НАСЕЛЕННЫХ ПУНКТОВ

— ГРАНИЦЫ ПРОЕКТОВ ПЛАНИРОВКИ ТЕРРИТОРИЙ

\* площади границ ППТ подлежат уточнению с учетом согласования администрацией Мангушского района



ЕДИНЫЙ ИНСТИТУТ ПРОСТРАНСТВЕННОГО ПЛАНИРОВАНИЯ РФ

# ГРАНИЦЫ ПОДГОТОВКИ ПРОЕКТОВ ПЛАНИРОВКИ ТЕРРИТОРИИ В ГОРОДЕ ГЕНИЧЕСК

(ХЕРСОНСКАЯ ОБЛАСТЬ)

**1.** ППТ района, ограниченного ул. 40 лет Победы, пр-кт Мира и незастроенными территориями в северной части города. Для размещения новой жилой застройки (МКД)

**Площадь - 45,7 га**

**2.** ППТ линейного объекта по ул. Свободы в прибрежной зоне залива Сиваш с проработкой размещения ТПУ с целью комплексного развития территорий.

**Протяженность - 2,0 км**

**3.** ППТ линейного объекта по Проспект Мира в восточной части города Геническа в прибрежной зоне Азовского моря (с формирования велопешеходного бульвара).

**Протяженность - 4,6 км**

**4.** ППТ линейного объекта по ул. Гоголя в центральной части города Геническа в связи с развитием улично-дорожной сети.

**Протяженность - 2,0 км**

**5.** ППТ линейного объекта «Автомобильная дорога Геническ-Стрелковое на косе Арбатская Стрелка».

**Протяженность - 19,7 км**

**Суммарное количество\* предложенных ППТ в городе Геническ:**

- 4 ППТ ЛО;
- 1 ППТ территориальные.

\*Границы ППТ будут уточнены при разработке Генерального Плана города Геническа.

## УСЛОВНЫЕ ОБОЗНАЧЕНИЯ:

- ГРАНИЦЫ ГОРОДА ГЕНИЧЕСКА (ПРОЕКТНЫЕ)
- ГРАНИЦЫ ГЕНИЧЕСКОЙ АГЛОМЕРАЦИИ
- ГРАНИЦЫ РАЗРАБОТКИ ППТ
- ГРАНИЦЫ РАЗРАБОТКИ ППТ ЛО



# ГРАНИЦЫ АРХИТЕКТУРНО-ГРАДОСТРОИТЕЛЬНОЙ КОНЦЕПЦИИ РАЗВИТИЯ ПРИБРЕЖНЫХ ТЕРРИТОРИЙ ГОРОДА ГЕНИЧЕСКА, ВКЛЮЧАЯ СЕВЕРНУЮ ЧАСТЬ ГОРОДА И ГЕНИЧЕСКИЙ ПОРТОПУНКТ (ХЕРСОНСКАЯ ОБЛАСТЬ)



## РАЗВИТИЕ СЕВЕРНОЙ ЧАСТИ ГОРОДА ГЕНИЧЕСКА

- РАЗМЕЩЕНИЕ ЖИЛОЙ ЗАСТРОЙКИ
- БЛАГОУСТРОЙСТВО ОБЩЕСТВЕННЫХ ПРОСТРАНСТВ
- РАЗМЕЩЕНИЕ ОБЪЕКТОВ СОЦИАЛЬНОГО ОБСЛУЖИВАНИЯ

## РАЗВИТИЕ ПРИБРЕЖНЫХ ТЕРРИТОРИЙ

- БЛАГОУСТРОЙСТВО ПРИБРЕЖНОЙ ТЕРРИТОРИИ
- БЛАГОУСТРОЙСТВО ОСНОВНЫХ ПРИБРЕЖНЫХ УЛИЦ
- РАСШИРЕНИЕ БЕРЕГОВОЙ ЛИНИИ
- ОРГАНИЗАЦИЯ ПЛЯЖНЫХ ЗОН
- РАЗМЕЩЕНИЕ ОБЩЕСТВЕННЫХ ОБЪЕКТОВ
- РАЗМЕЩЕНИЕ МАРИН И ПРИЧАЛЬНОЙ ИНФРАСТРУКТУРЫ
- РЕКОНСТРУКЦИЯ ТЕРРИТОРИИ ПОРТОПУНКТА

- ГРАНИЦА ТЕРРИТОРИИ ПРОЕКТИРОВАНИЯ - 59 ГА
- ГРАНИЦА ТЕРРИТОРИИ ПРОЕКТИРОВАНИЯ - 231 ГА
- ПРОЕКТНАЯ ГРАНИЦА ГОРОДА ГЕНИЧЕСКА - 1 314 ГА

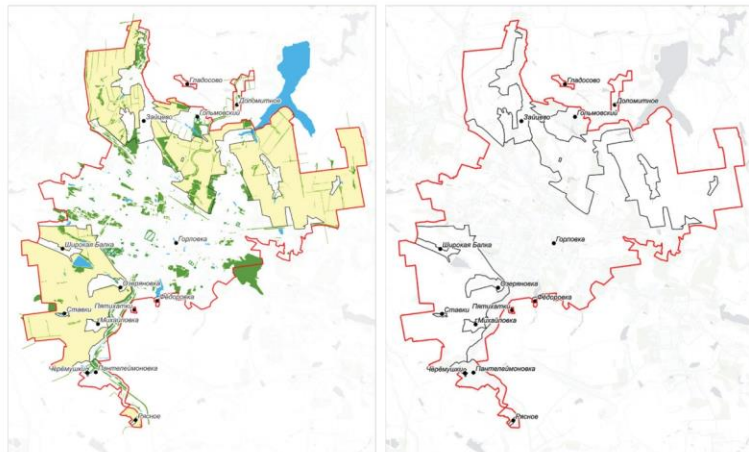
# МАСТЕР-ПЛАН ГОРОДСКОГО ОКРУГА ГОРЛОВКА

(ДОНЕЦКАЯ НАРОДНАЯ РЕСПУБЛИКА)

## ЧИСЛЕННОСТЬ НАЛИЧНОГО И ПОСТОЯННОГО НАСЕЛЕНИЯ АДМИНИСТРАЦИЙ ГОРОДОВ С 2015 ПО 2022 Г.

Администрации городов	2015 г.		2016 г.		2017 г.		2018 г.		2019 г.		2020 г.		2021 г.		2022 г. по состоянию на 01.08.2022	
	налич.	пост.	налич.	пост.	налич.	пост.	налич.	пост.	налич.	пост.	налич.	пост.	налич.	пост.	налич.	пост.
<b>Горловка</b>	<b>269719</b>	<b>267544</b>	<b>266679</b>	<b>264504</b>	<b>264016</b>	<b>261841</b>	<b>261012</b>	<b>258837</b>	<b>257927</b>	<b>255752</b>	<b>254666</b>	<b>252491</b>	<b>250044</b>	<b>247869</b>	<b>247687</b>	<b>245512</b>
городская местность	267691	265522	264667	262498	262031	259862	259052	256883	256000	253831	252773	250604	248185	246016	245846	243677
сельская местность	267691	265522	264667	262498	262031	259862	259052	256883	256000	253831	252773	250604	248185	246016	245846	243677

## ТЕРРИТОРИАЛЬНАЯ ОРГАНИЗАЦИЯ ПЛАНИРУЕМОГО ГОРОДСКОГО ОКРУГА ГОРЛОВКИ



Наименование населенного пункта	Количество населения 01.01.2022
<b>1. Администрация города Горловки (в т.ч. три администрации районов)</b>	<b>230 010</b>
1.1. г. Горловка	74
1.2. пос. Федоровка	134
1.3. пос. Пятихатки	3 106
<b>2. Зайцевская поселковая администрация г. Горловки</b>	<b>3 106</b>
2.1. пгт. Зайцево	3 106
<b>3. Гольмовская поселковая администрация г. Горловки</b>	<b>6 731</b>
3.1. пгт. Гольмовский	6 565
3.2. пос. Гладосово	121
3.3. пос. Долomitное	45
<b>4. Пантелеймоновская поселковая администрация г. Горловки</b>	<b>7 700</b>
4.1. пгт. Пантелеймоновка	7 691
4.2. с. Рясное	9
<b>5. Озерьяновская...сельская администрация г. Горловки</b>	<b>2 289</b>
5.1. пос. Озерьяновка	1 153
5.2. с. Михайловка	625
5.3. пос. Широкая Балка	477
5.4. пос. Ставки	34
<b>Всего:</b>	<b>250 044</b>

### УСЛОВНЫЕ ОБОЗНАЧЕНИЯ

- ПРОЕКТИРУЕМЫЕ ГРАНИЦЫ ГОРОДСКОГО ОКРУГА Г. ГОРЛОВКИ
- ГРАНИЦЫ НАСЕЛЕННЫХ ПУНКТОВ
- ГРАНИЦЫ ГОРОДОВ
- ТЕРРИТОРИЯ ДНР
- АВТОМОБИЛЬНЫЕ МАГИСТРАЛИ
- ПРИРОДНЫЕ ОБЪЕКТЫ
- ОЗЕЛЕНЕННЫЕ ТЕРРИТОРИИ
- РЕКРЕАЦИОННЫЕ ЗОНЫ
- ВОДНЫЕ ОБЪЕКТЫ
- ПРОЧИЕ СЕЛЬСКОХОЗЯЙСТВЕННЫЕ ТЕРРИТОРИИ

## МЕСТОПОЛОЖЕНИЕ В ГРАНИЦАХ ДНР

